



Neuwertige 4-Zimmer Wohnung in zentraler Lage

Objekt: 1514 • Brugg 393a • 6870 Bezau



Eckdaten im Überblick

ObjektNr.	1514
Objekttyp	Wohnung
Vermarktungsart	Kauf
Wohnfläche	87,20 m ²
Kellerfläche	17,46 m ²
Anzahl Zimmer	4
Anzahl Badezimmer	1
Anzahl sep. WC	1
Balkon/Terrasse	9,32 m ²
Parkmöglichkeit	1 Tiefgaragenstellplatz
Heizungsart	Fernwärme
Heizsystem	Fußbodenheizung
Lift	Personenaufzug
Beziehbar	sofort
Baujahr	2018
HWB	30 kWh/(m ² a)
HWB Klasse	B
Betriebskosten	423,25€ inkl. Reparaturfond / lt. Vorschreibung der Hausverwaltung
Preis	550.000,00

Einmalkosten / Nebenkosten

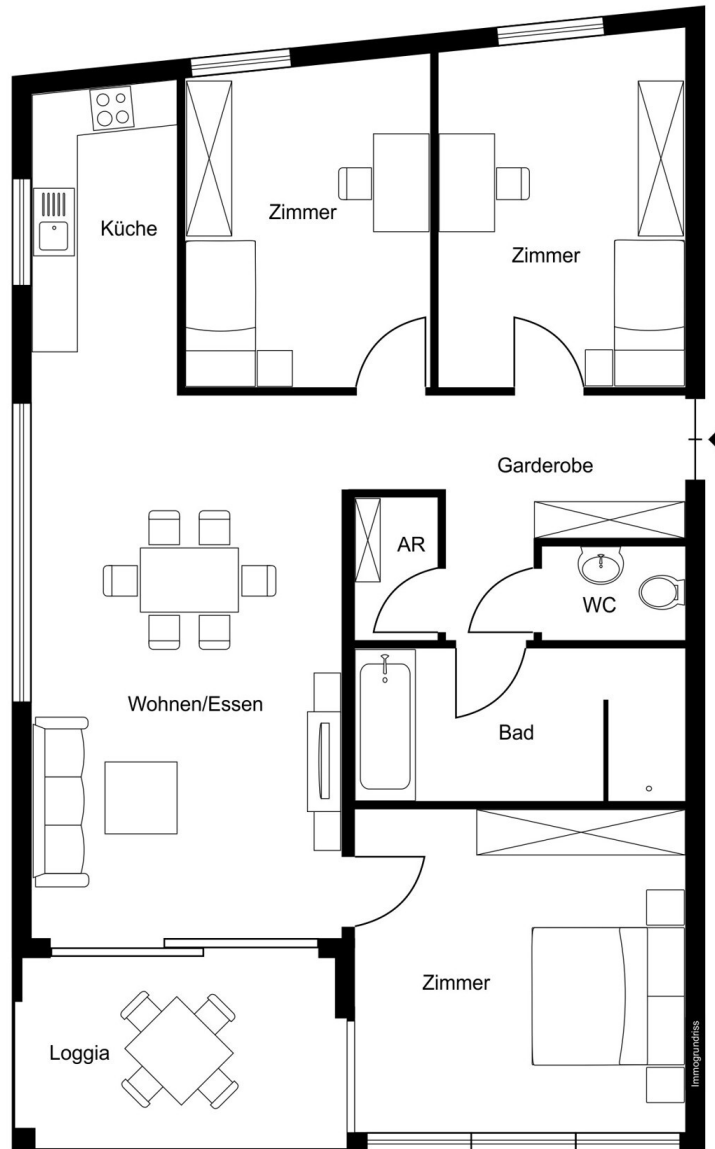
3,5% Grunderwerbsteuer
1,1% Grundbucheintragungsgebühr
3,0% Vermittlungsprovision zzgl. 20% MwSt.
Vertragserrichtungskosten
Beglaubigungskosten + Barauslagen



Ihr Ansprechpartner:

Matteo Fröhlich
Mobil: +43 664 53 73 005
m.froehlich@phima.at

Grundriss



Grundriss ohne Maßstab



Wohn- und Essbereich



Wohn- und Essbereich



Wohn- und Essbereich



Wohn- und Essbereich



Küche



Küche



Wohn- und Essbereich



Toilette



Schlafzimmer



Schlafzimmer



Eingangsbereich



Eingangsbereich



Badezimmer



Badezimmer



Zimmer_2



Zimmer_2



Zimmer_1



Zimmer_1



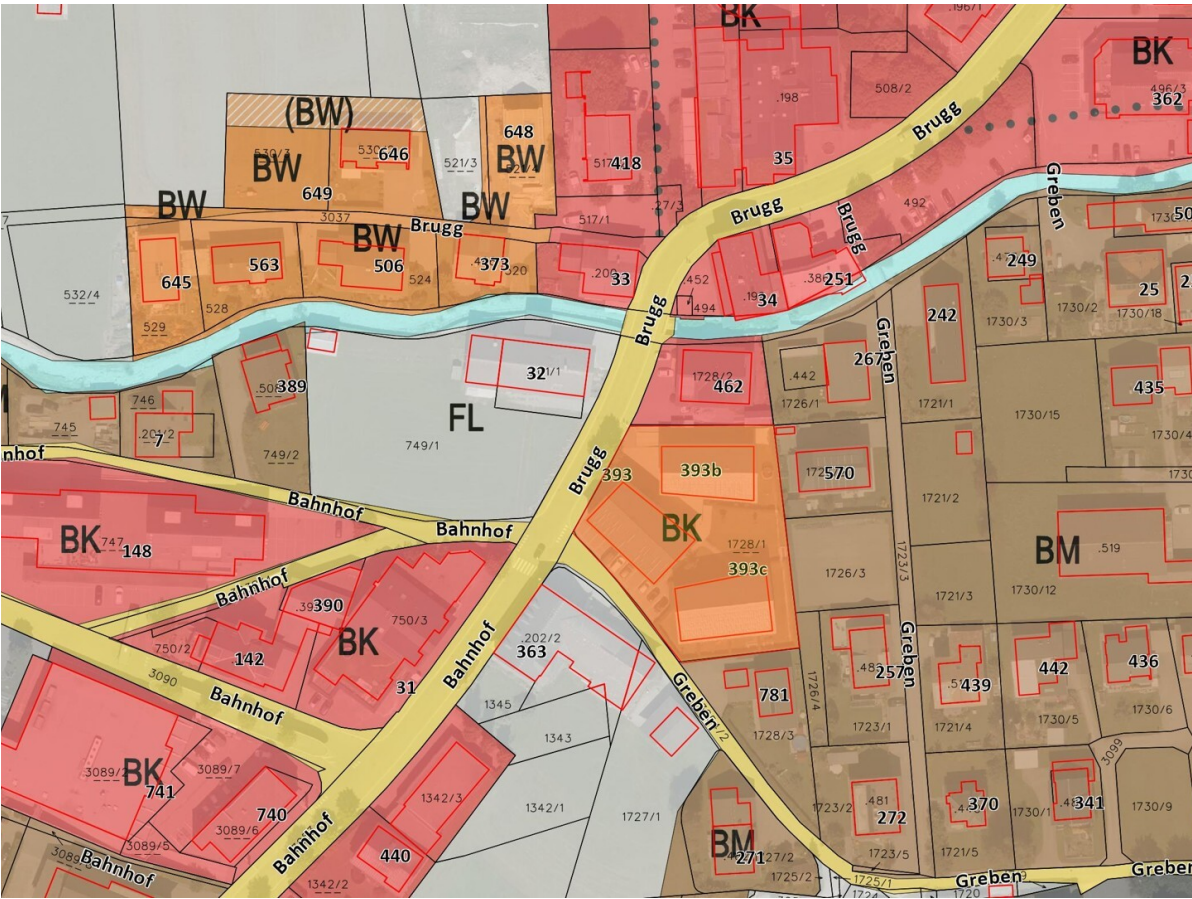
Balkon



Balkon

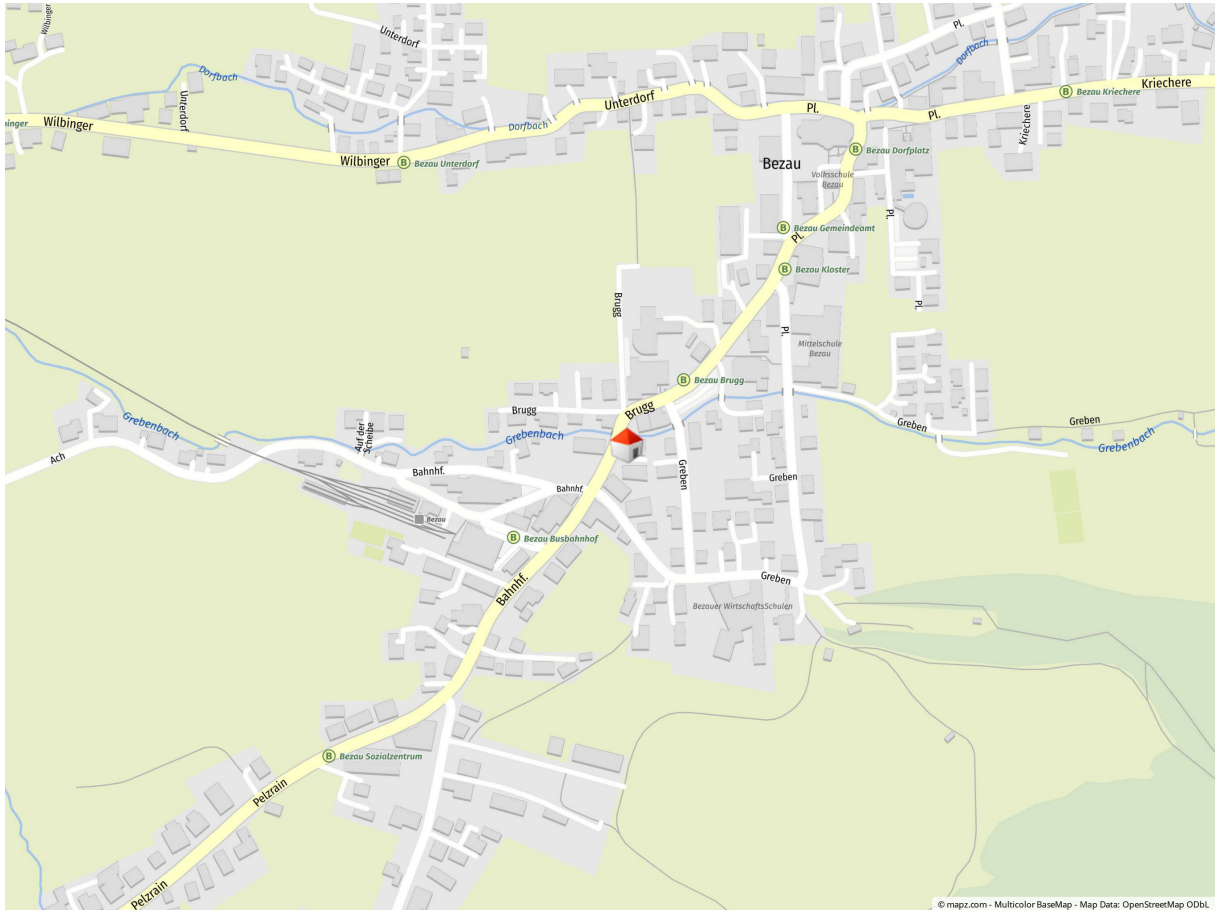


Anfahrtsplan



Flächenwidmungsplan

Lageplan



Geolizer Kartenausschnitt

Infrastruktur

Dist. Kindergarten (km)	0,4 km
Dist. Volksschule (km)	0,3 km
Dist. Mittelschule (km)	0,3 km
Dist. Autobahn (km)	14,12 km
Dist. Einkaufsmöglichkeiten (km)	0,17 km
Dist. Bahnhof (km)	0,2 km
Dist. Bus(km)	0,13 km

Rechtshinweis: Die in diesem Exposé bereitgestellten Informationen und Angaben wurden mit größtmöglicher Sorgfalt und nach bestem Wissen und Gewissen erhoben bzw. angegeben. Die Angaben erfolgen jedoch ohne Gewähr. Irrtum, Tippfehler und Zwischenverkauf vorbehalten.