

# Neuwertige Mietwohnung mit traumhaftem Ausblick zu vermieten

Objekt: 1402 • Widum 230 • 6934 Sulzberg



## Eckdaten im Überblick

<b>ObjektNr.</b>	1402
<b>Objekttyp</b>	Wohnung
<b>Vermarktungsart</b>	Miete
<b>Topnummer</b>	Top 1
<b>Wohnfläche</b>	56,68 m <sup>2</sup>
<b>Kellerfläche</b>	4,20 m <sup>2</sup>
<b>Anzahl Zimmer</b>	2
<b>Parkmöglichkeit</b>	1 Garage
<b>Beziehbar</b>	Mai 2024
<b>Baujahr</b>	2021
<b>Zustand</b>	Neuwertig
<b>HWB</b>	37 kWh/(m <sup>2</sup> a)
<b>HWB Klasse</b>	B
<b>Betriebskosten</b>	136,30
<b>Mietpreis</b>	792,50

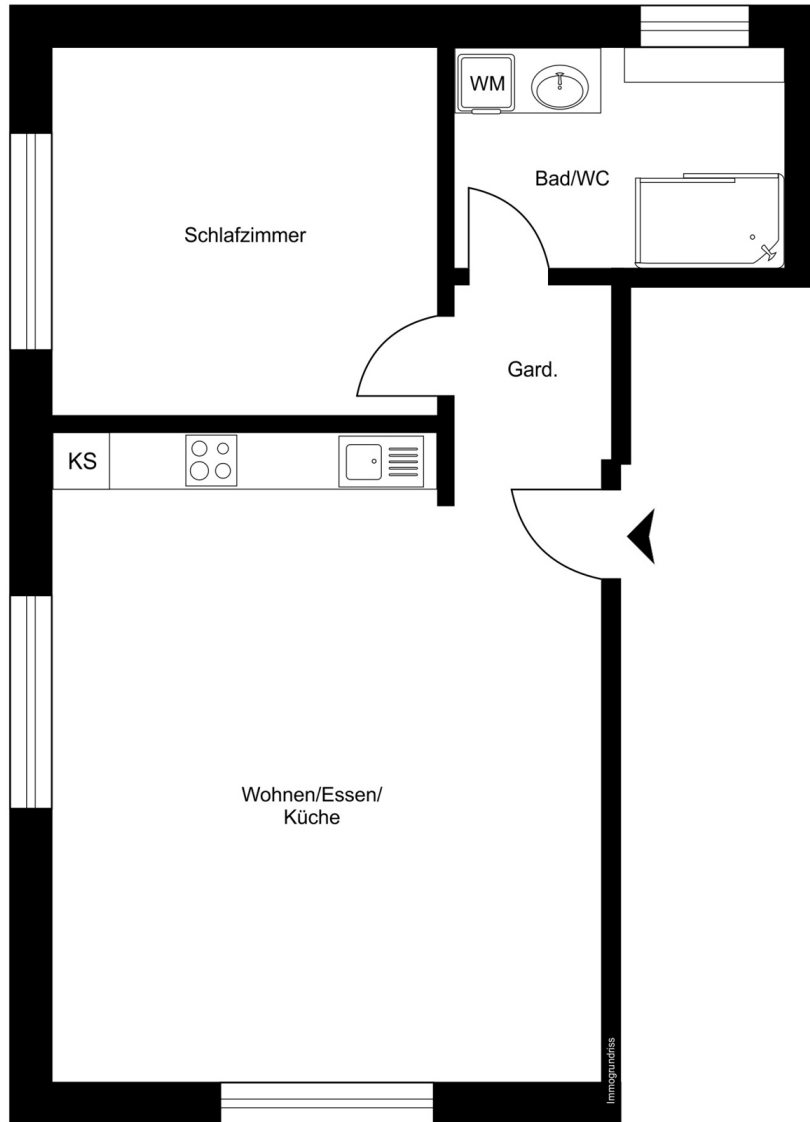
**Einmalkosten / Nebenkosten**  
Vertragserrichtungskosten  
Kautiön: 3 Bruttomonatsmieten



### Ihr Ansprechpartner:

Philipp Huber  
Mobil: +43 664 46 20 817  
p.huber@phima.at

# Grundriss



Grundriss ohne Maßstab



Wohnzimmer



Schlafzimmer



Bad / WC



Bad / WC



Flur



Ausblick



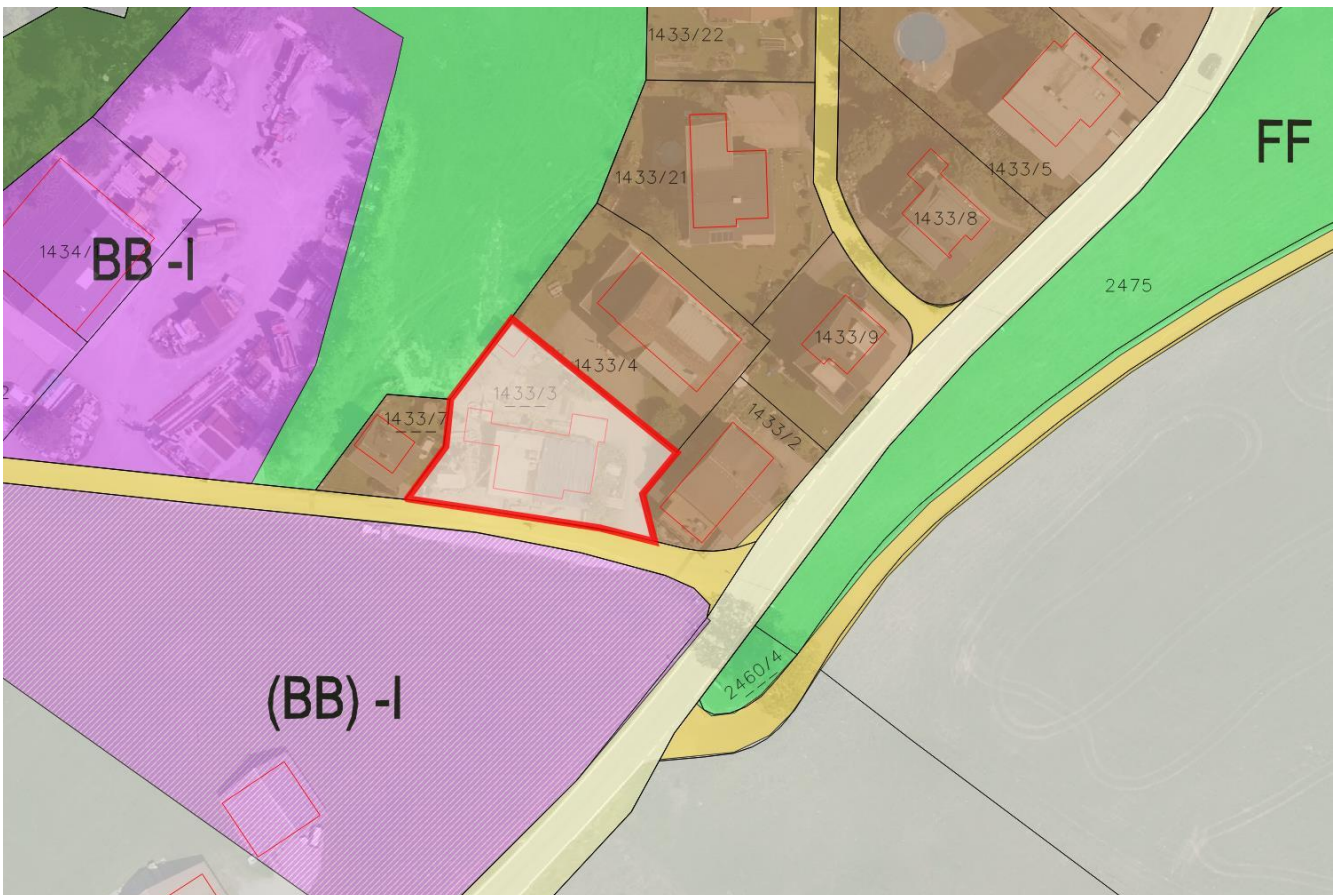
Außenansicht



Außenansicht



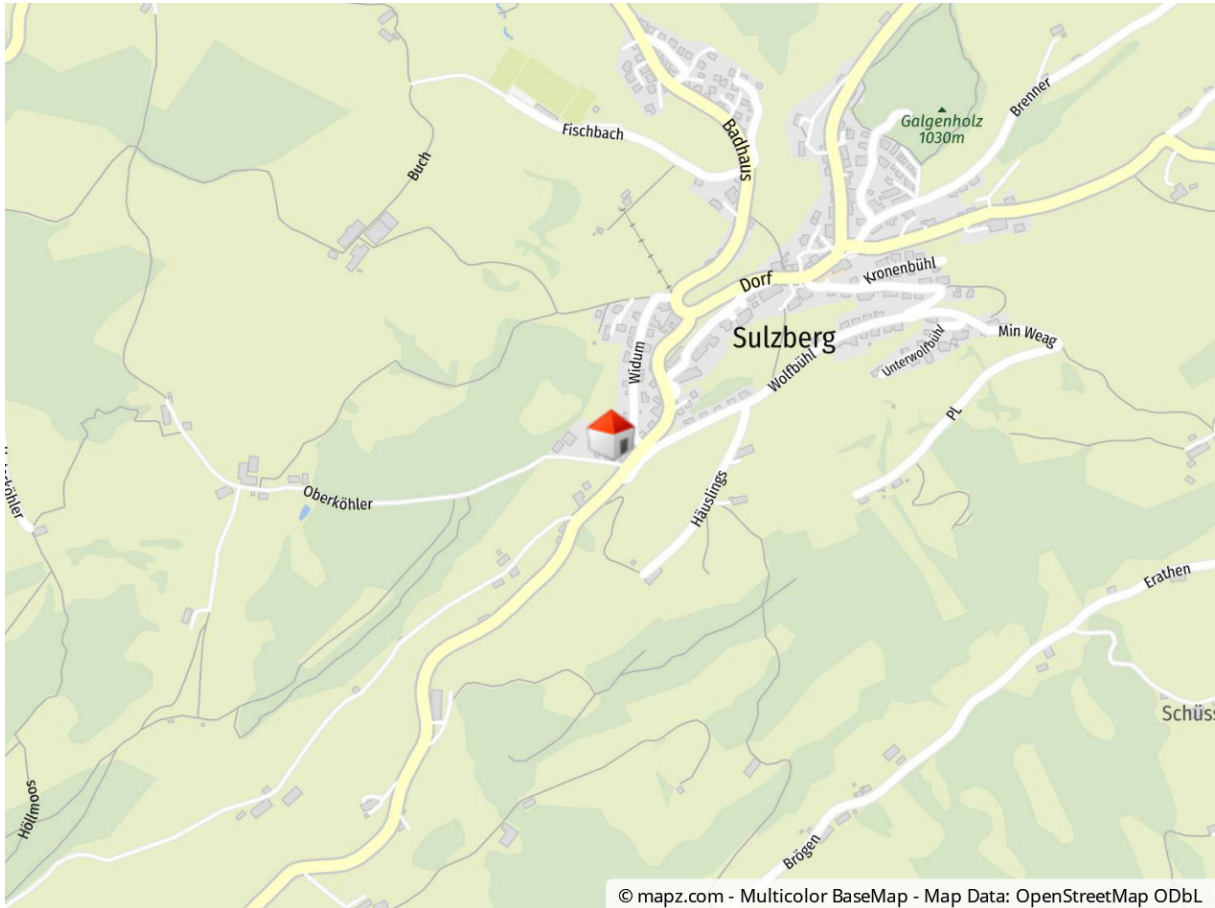
Anfahrtsplan



Flächenwidmungsplan



# Lageplan



Geolyzer Kartenausschnitt

## Infrastruktur

Dist. Kindergarten (km)	0,27 km
Dist. Volksschule (km)	0,3 km
Dist. Mittelschule (km)	3,18 km
Dist. Autobahn (km)	11,97 km
Dist. Einkaufsmöglichkeiten (km)	0,5 km
Dist. Bahnhof (km)	9,68 km
Dist. Bus(km)	0,05 km

**Rechtshinweis:** Die in diesem Exposé bereitgestellten Informationen und Angaben wurden mit größtmöglicher Sorgfalt und nach bestem Wissen und Gewissen erhoben bzw. angegeben. Die Angaben erfolgen jedoch ohne Gewähr. Irrtum, Tippfehler und Zwischenverkauf vorbehalten.