

Neuwertige Mietwohnung mit traumhaftem Ausblick zu vermieten

Objekt: 1402 • Widum 230 • 6934 Sulzberg



Eckdaten im Überblick

ObjektNr.	1402
Objektyp	Wohnung
Vermarktungsart	Miete
Topnummer	Top 1
Wohnfläche	56,68 m ²
Kellerfläche	4,20 m ²
Anzahl Zimmer	2
Parkmöglichkeit	1 Garage
Beziehbar	Mai 2024
Baujahr	2021
Zustand	Neuwertig
HWB	37 kWh/(m ² a)
HWB Klasse	B
Betriebskosten	106,30
Mietpreis	792,50

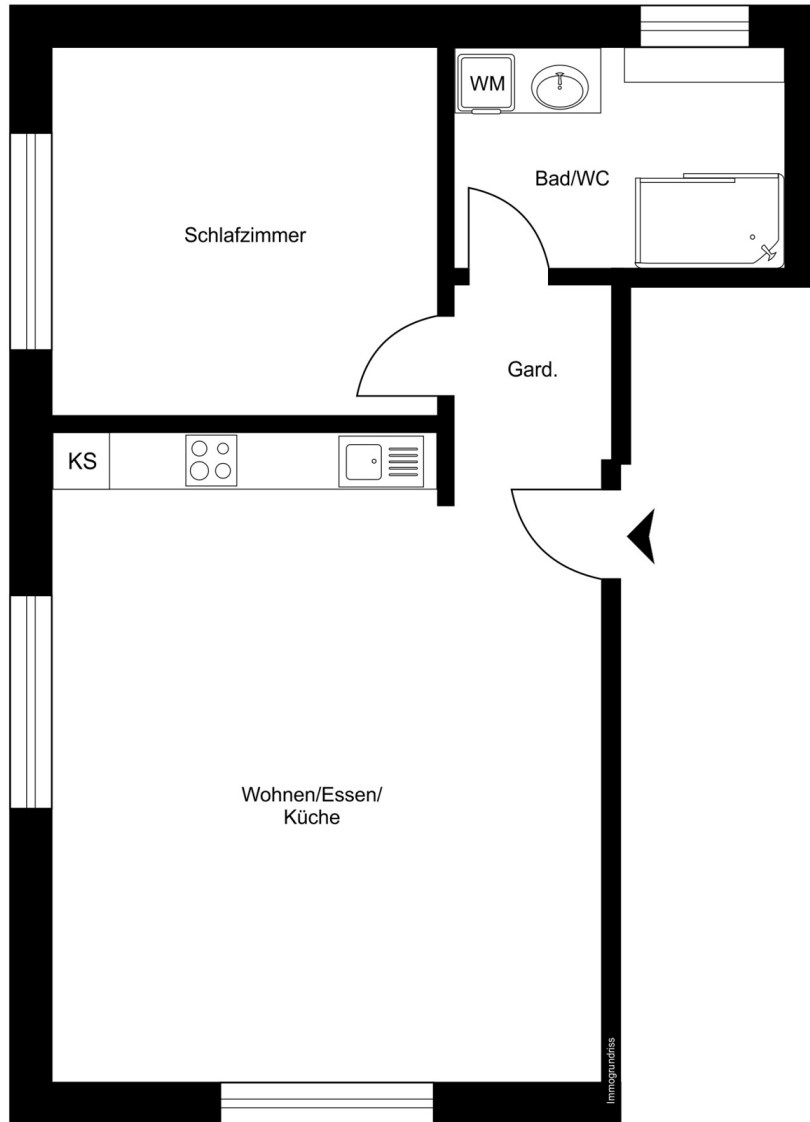
Einmalkosten / Nebenkosten
Vertragserrichtungskosten
Kaution: 3 Bruttomonatsmieten



Ihr Ansprechpartner:

Philipp Huber
Mobil: +43 664 46 20 817
p.huber@phima.at

Grundriss



Grundriss ohne Maßstab



Essbereich



Wohnbereich



Schlafzimmer



Schlafzimmer



Bad / WC



Bad / WC



Flur



Flur



Ausblick



Außenansicht



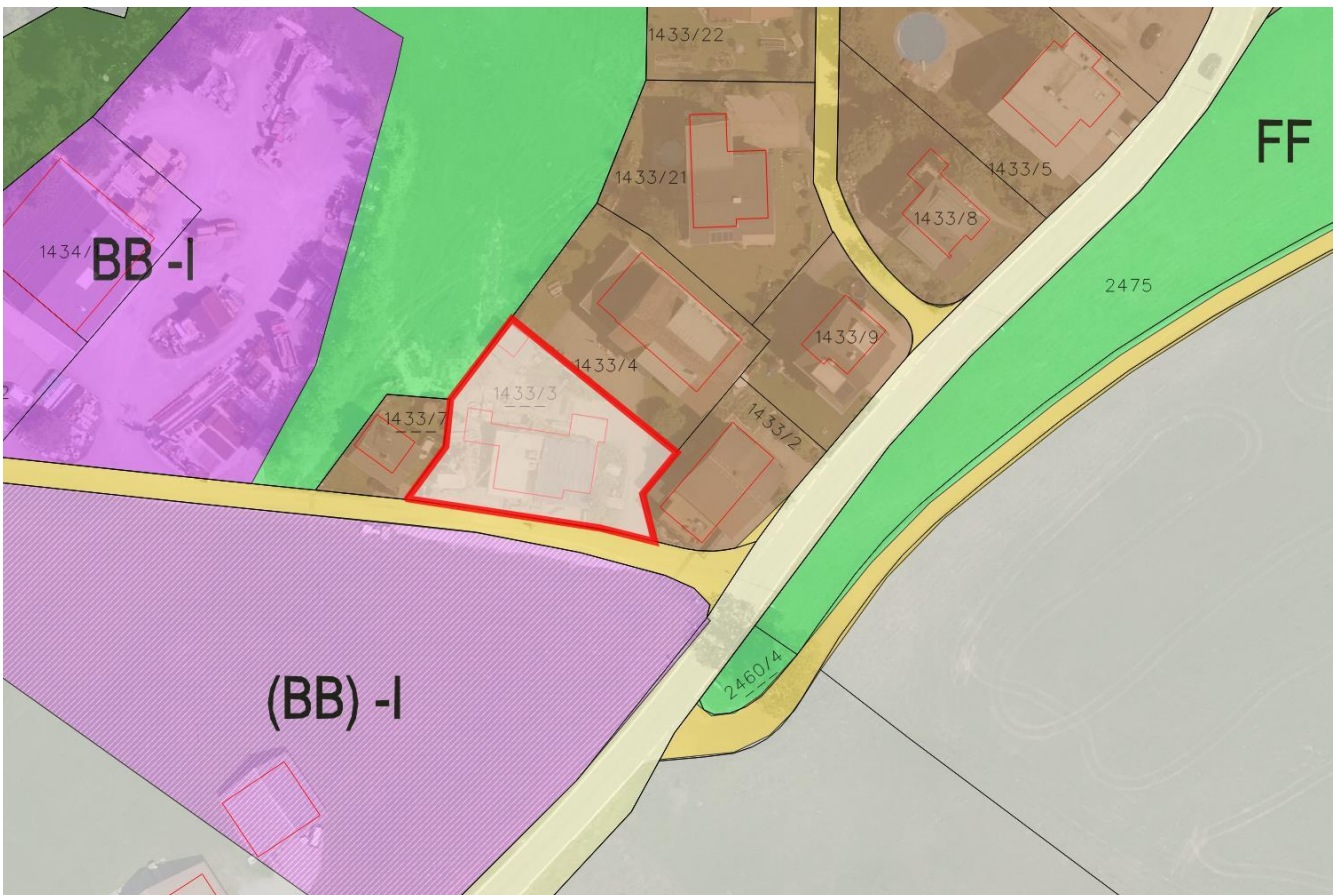
Gartenanteil



Eingangsbereich

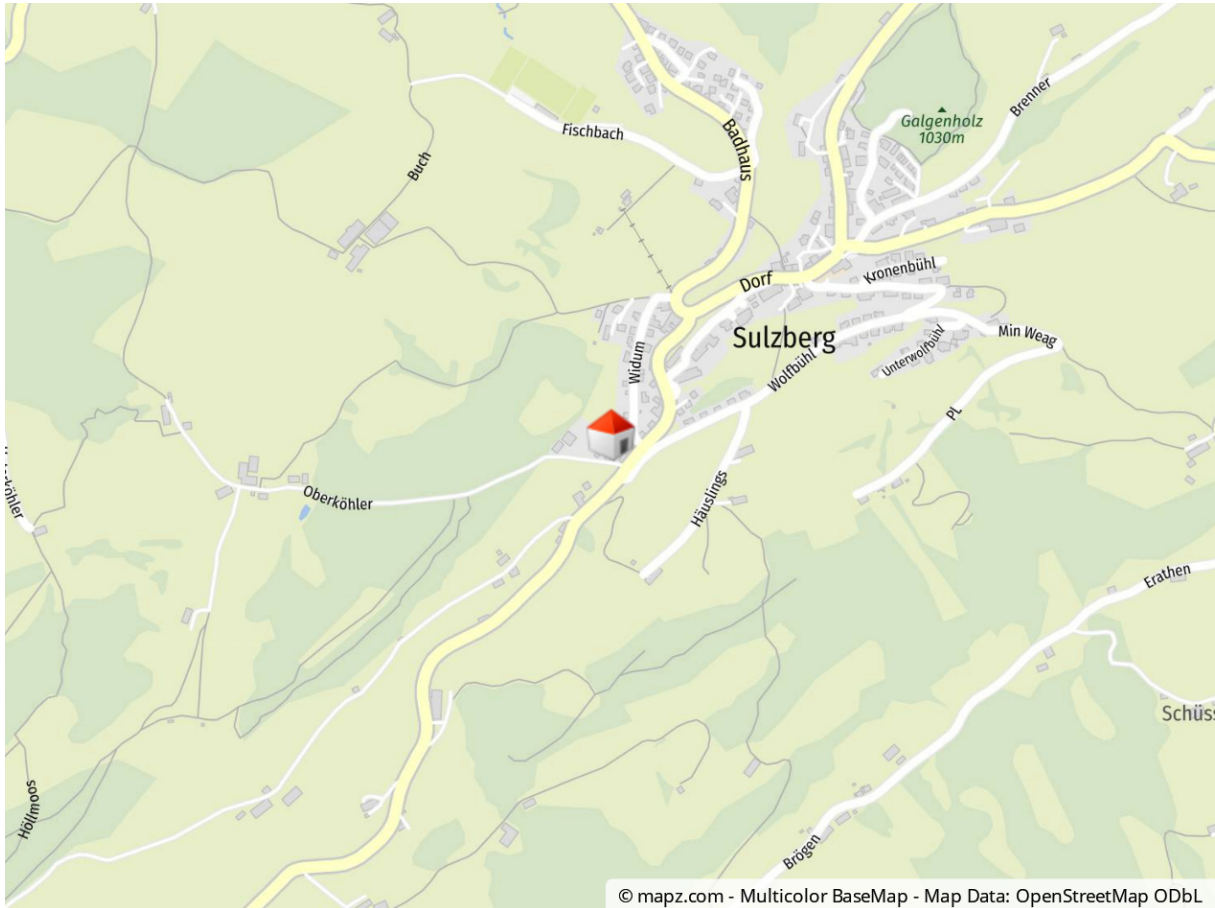


Anfahrtsplan



Flächenwidmungsplan

Lageplan



Geolyzer Kartenausschnitt

Infrastruktur

Dist. Kindergarten (km)	0,27 km
Dist. Volksschule (km)	0,3 km
Dist. Mittelschule (km)	3,18 km
Dist. Autobahn (km)	11,97 km
Dist. Einkaufsmöglichkeiten (km)	0,5 km
Dist. Bahnhof (km)	9,68 km
Dist. Bus(km)	0,05 km

Rechtshinweis: Die in diesem Exposé bereitgestellten Informationen und Angaben wurden mit größtmöglicher Sorgfalt und nach bestem Wissen und Gewissen erhoben bzw. angegeben. Die Angaben erfolgen jedoch ohne Gewähr. Irrtum, Tippfehler und Zwischenverkauf vorbehalten.