



Neubau! Loftähnliche 2-Zimmer Wohnung in exklusiver Wohnanlage

Objekt: 1439 • Graf-Maximilian-Straße 13 • 6845 Hohenems



Eckdaten im Überblick

ObjektNr.	1439
Objektyp	Neubauwohnung
Vermarktungsart	Kauf
Etage	1. Stock
Topnummer	15
Wohnfläche	81,99 m ²
Kellerfläche	13,38 m ²
Anzahl Zimmer	2
Parkmöglichkeit	1 Tiefgaragenstellplatz
Heizungsart	Solar, Fernwärme
Heizsystem	Fußbodenheizung
Lift	Personenaufzug
Barrierefrei	Ja
Bauweise	Massiv
Beziehbar	sofort
Baujahr	2020
Zustand	Neubau
HWB	28 kWh/(m ² a)
HWB Klasse	B
Betriebskosten	nach Verbrauch!
Preis	Auf Anfrage!

Einmalkosten / Nebenkosten

3,5% Grunderwerbsteuer
1,1% Grundbucheintragungsgebühr
3,0% Vermittlungsprovision zzgl. 20% MwSt.
Vertragserrichtungskosten
Beglaubigungskosten + Barauslagen



Ihr Ansprechpartner:

Matteo Fröhlich
Mobil: +43 664 53 73 005
m.froehlich@phima.at

Grundriss

OG WOHNUNGEN

TOP 15

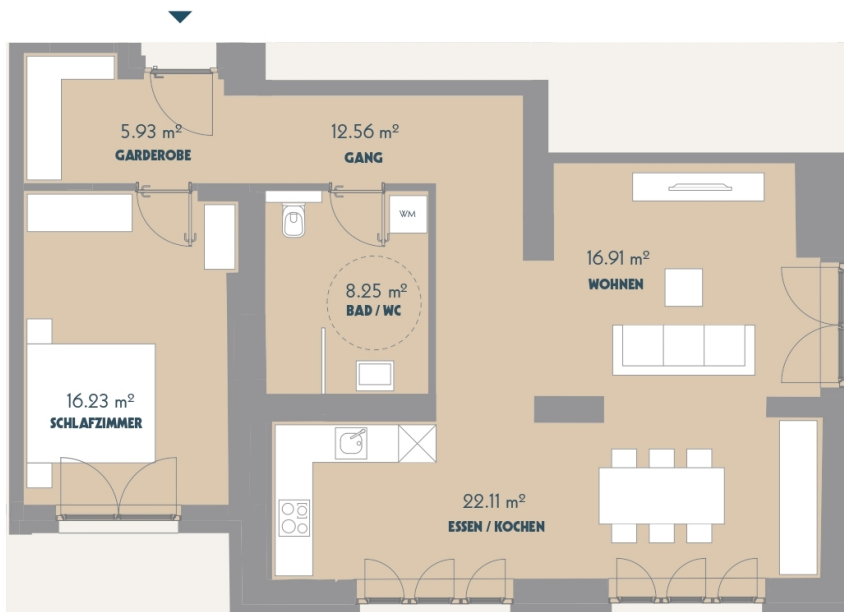
FERDINAND

81.99 m²

- 16.91 m² Wohnen
- 22.11 m² Essen / Kochen
- 16.23 m² Schlafzimmer
- 8.25 m² Bad / WC
- 12.56 m² Gang
- 5.93 m² Garderobe



13.38 m² Keller Abstellraum



Grundriss ohne Maßstab



Wohnzimmer



Wohnzimmer



Essbereich



Küche



Schlafzimmer



Schlafzimmer



Bad / WC



Bad / WC



Hausansicht



Hausansicht



Hausansicht



Hausansicht



Hausansicht

