

Familienraum - neuwertige 4 Zimmer Gartenwohnung im Herzen von Gisingen

Objekt: 1454 • Torkelgasse 17 • 6800 Feldkirch / Gisingen



Eckdaten im Überblick

ObjektNr.	1454
Objekttyp	Wohnung
Vermarktungsart	Kauf
Etage	Erdgeschoss
Topnummer	Top 3
Wohnfläche	93,29 m ²
Kellerfläche	5,26 m ²
Gartenfläche	142,51 m ²
Anzahl Zimmer	4
Balkon/Terrasse	21,16 m ²
Parkmöglichkeit	1 Freiplatz 1 Tiefgaragenstellplatz
Heizungsart	Wärmepumpe, Solar
Heizsystem	Zentralheizung, Fußbodenheizung
Lift	Personenaufzug
Beziehbar	ab sofort
Baujahr	2017
Zustand	Neuwertig
HWB	39 kWh/(m ² a)
HWB Klasse	B
Betriebskosten	346,42€ inkl. Reparaturfond / lt. Vorschreibung der Hausverwaltung
Preis	580.000,00

Einmalkosten / Nebenkosten

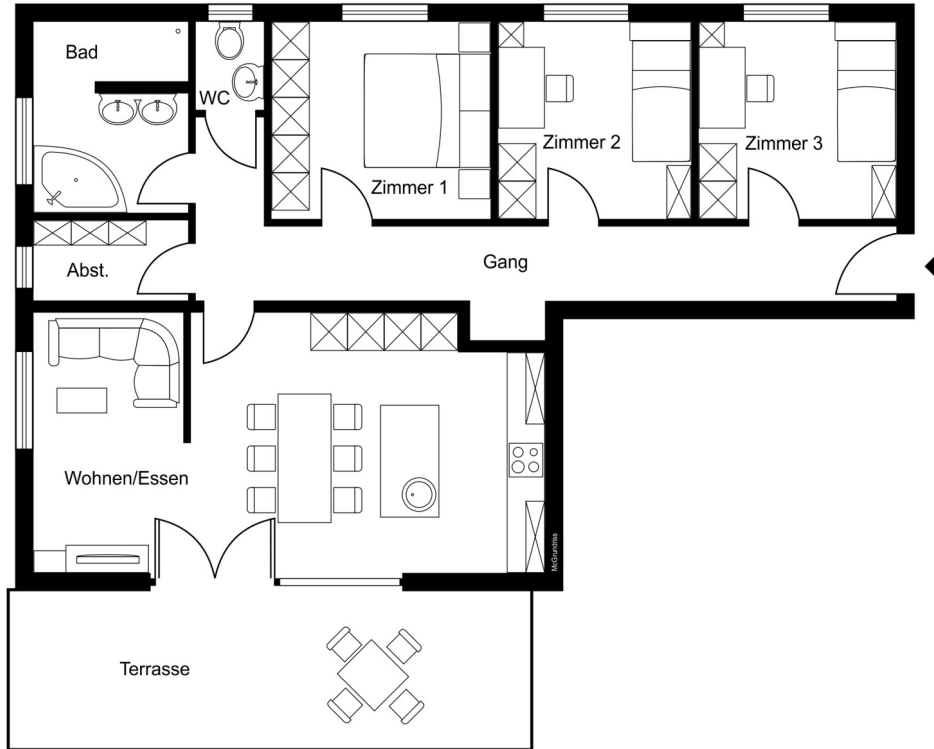
3,5% Grunderwerbsteuer
1,1% Grundbucheintragungsgebühr
3,0% Vermittlungsprovision zzgl. 20% MwSt.
Vertragserrichtungskosten
Bekanntmachungskosten + Barauslagen



Ihr Ansprechpartner:

Philipp Huber
Mobil: +43 664 46 20 817
p.huber@phima.at

Grundriss



Grundriss ohne Maßstab



Wohnbereich



Wohnbereich



Küche



Küche



Küche



Essbereich



Essbereich



Essbereich



Schlafzimmer



Schlafzimmer



Kinderzimmer 1



Kinderzimmer 1



Kinderzimmer 2



Kinderzimmer 2



Badezimmer



Badezimmer



Badezimmer



Flur



Garten



Garten



Terrasse



Garten



Ansicht



Ansicht

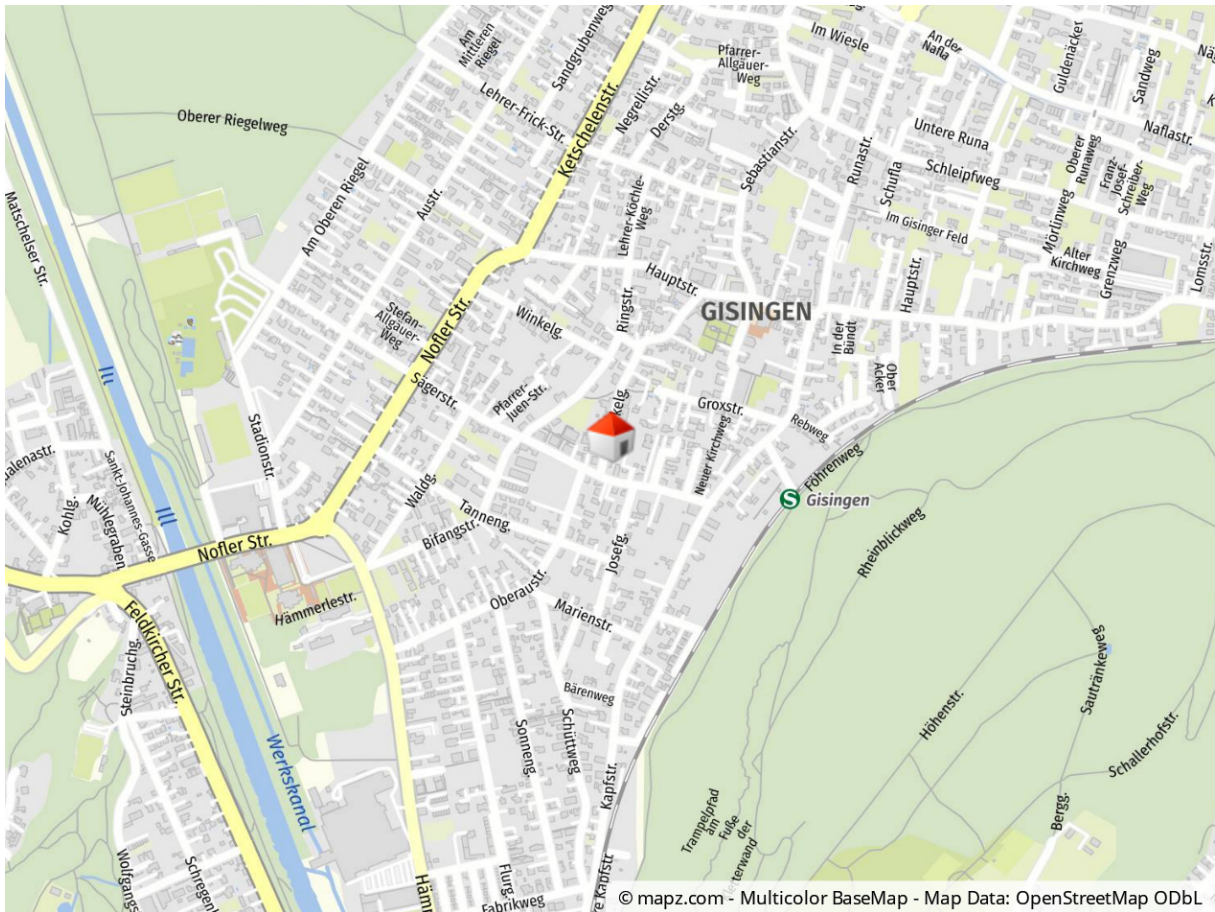


Anfahrtsplan



Flächenwidmungsplan

Lageplan



Geolyzer Kartenausschnitt

Infrastruktur

Dist. Kindergarten (km)	0,58 km
Dist. Volksschule (km)	0,4 km
Dist. Mittelschule (km)	1,58 km
Dist. Autobahn (km)	2,66 km
Dist. Einkaufsmöglichkeiten (km)	0,9 km
Dist. Bahnhof (km)	0,37 km
Dist. Bus(km)	0,22 km

Rechtshinweis: Die in diesem Exposé bereitgestellten Informationen und Angaben wurden mit größtmöglicher Sorgfalt und nach bestem Wissen und Gewissen erhoben bzw. angegeben. Die Angaben erfolgen jedoch ohne Gewähr. Irrtum, Tippfehler und Zwischenverkauf vorbehalten.