

Weidachstraße 15
6858 Schwarzach

Bezugsbereit
im Dezember
2024



**NEU mit Wohnbauförderung bis zu € 175.000 und
“Revital-Sonderfinanzierung”**

Revital Immobilien GmbH
Lustenauerstraße 56, mono | A-6850 Dornbirn
05572 53 53 6-0 | office@revital.at | www.revital.at

revital



← Richtung Wolfurt

→ Richtung Bildstein

Weidachstraße 15 →

← Bushaltestelle

Spar, Café & Bank →

← Bäckerei

← Gemeindeamt
Restaurant

← Post
Apotheke

← Bahnhof

Kindergarten
Spielgruppe →

← Bäckerei

Volksschule
Mittelschule →

← Bushaltestelle

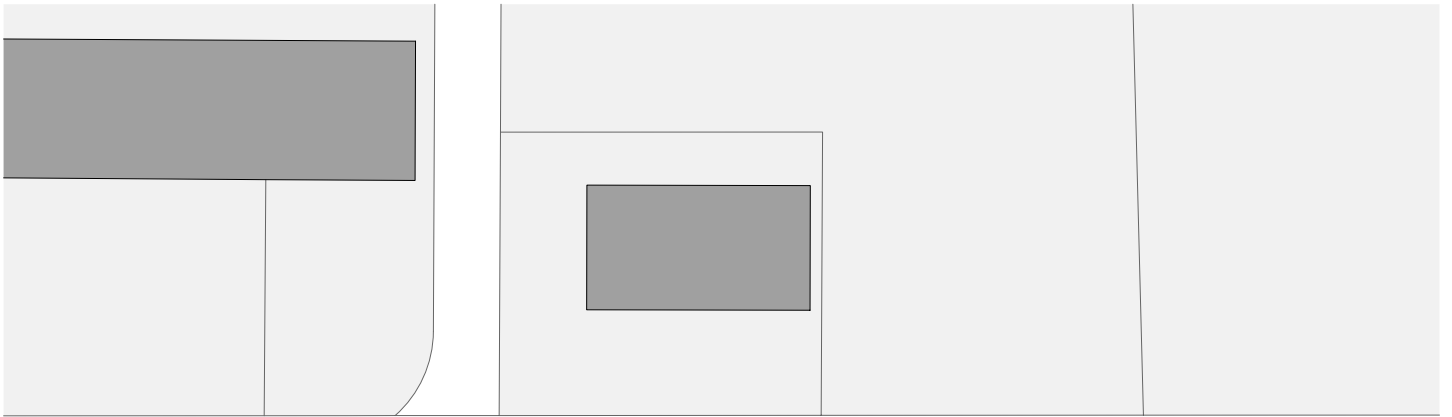
← Schwarzacher Ried

→ Richtung Alberschwende

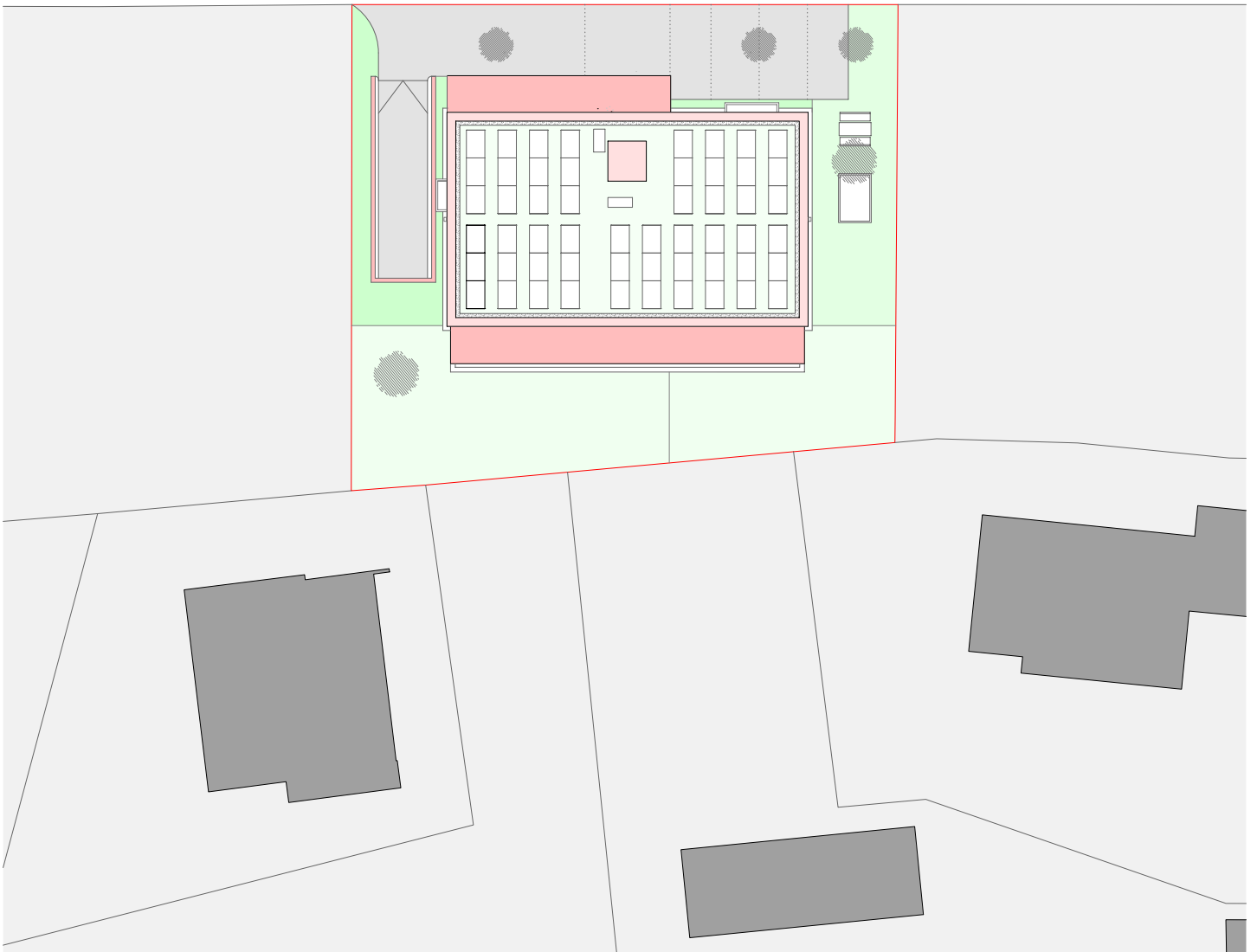
← Richtung Dornbirn

← Autobahnanschluss
Dornbirn-Nord

Gutenbergstraße L3



WEIDACHSTRASSE



Weidachstraße 15
6858 Schwarzach

Übersicht Lage
ohne Maßstab



revital

WEIDACHSTRASSE



Übersichtsplan

- 5-Zimmerwohnung
- 4-Zimmerwohnung
- 3-Zimmerwohnung
- 2-Zimmerwohnung

Weidachstraße 15
6858 Schwarzach

Übersicht Erdgeschoss
M 1:200





Übersichtsplan

- 5-Zimmerwohnung
- 4-Zimmerwohnung
- 3-Zimmerwohnung
- 2-Zimmerwohnung

Weidachstraße 15
6858 Schwarzach

Übersicht 1. Obergeschoss
M 1:200





Übersichtsplan

- 5-Zimmerwohnung
- 4-Zimmerwohnung
- 3-Zimmerwohnung
- 2-Zimmerwohnung

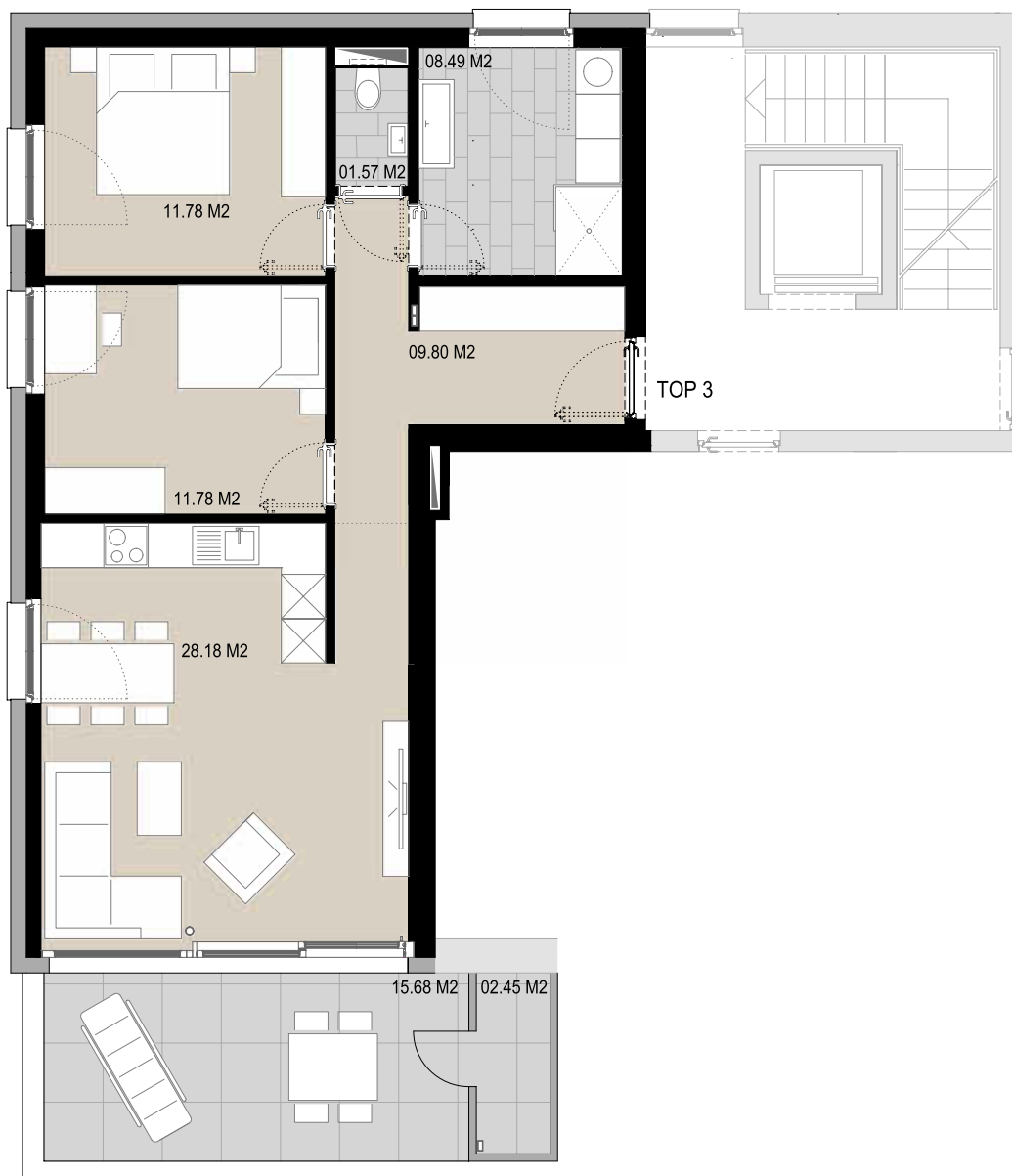
Weidachstraße 15
6858 Schwarzach

Übersicht Dachgeschoss

M 1:200



revital



TOP 3 | 3-Zimmerwohnung

WOHNFLÄCHE 71.60 M2

VORRAUM / FLUR	09.80 M2
KOCHEN / ESSEN / WOHNEN	28.18 M2
BAD	08.49 M2
WC	01.57 M2
ELTERN	11.78 M2
KIND	11.78 M2

BALKON + ABSTELLBOX 18.13 M2
 KELLERABTEIL 05.32 M2

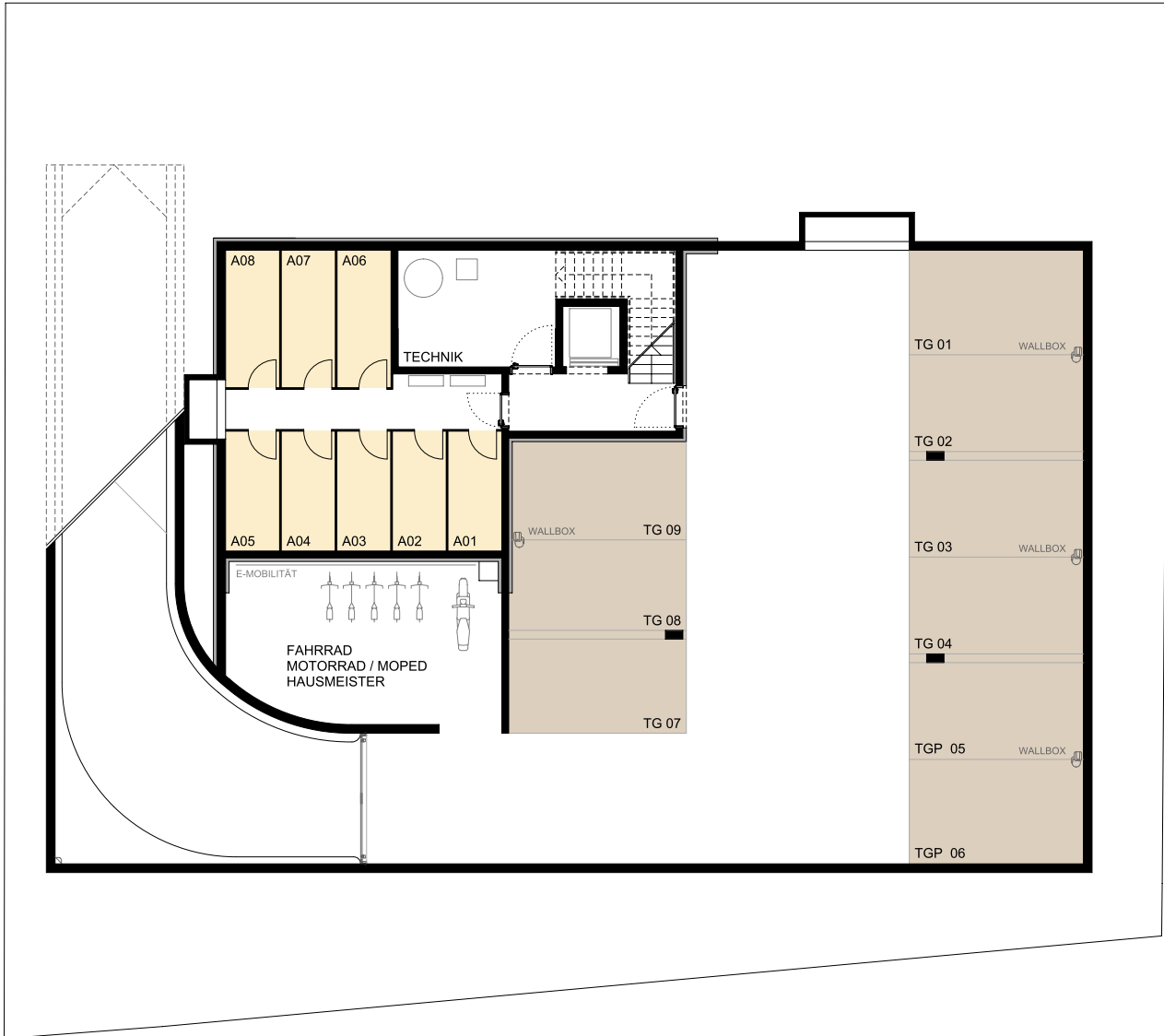


Weidachstraße 15
 6858 Schwarzach

Top 3 1. Obergeschoss
 M 1:100



revital



Übersichtsplan

KFZ-Stellplätze

Motorradstellplätze

Kellerabteile

Weidachstraße 15
6858 Schwarzach

Übersicht Untergeschoss

M 1:200



**Weidachstraße 15, 6858 Schwarzach
Wohnung Top W 3**

Wohnungstyp 3-Zimmerwohnung
Geschoss 1. Obergeschoss

Wohnfläche 72,20 m²
Balkon inkl. Abstellbox 17,45 m²
Kellerabteil 5,32 m²

Kaufpreis Wohnung	586 000,00 €
Kaufpreis Tiefgaragenplatz	29 700,00 €
Kaufnebenkosten ^{*1}	30 210,60 €
Gesamtkaufpreis	645 910,60 €
Wohnbauförderung (mit Kinder- und Ersterwerbbonus) ^{*2}	-160 000,00 €
Finanzierungsbedarf	485 910,60 €

Finanzierungsbeispiel

Finanzierungsbedarf	485 910,60 €
Eigenmittel (Annahme 20% der Gesamtkosten)	-129 182,12 €
Fremdfinanzierungsbedarf	356 728,48 €
Monatliche Rückzahlung mit "Revital-Sonderfinanzierung" ^{*3}	ab 1 165,00 €

^{*1} Befreiung der Grundbucheintragungsgebühr bis € 500.000,00 bei Hauptwohnsitzbegründung berücksichtigt.

^{*2} zusätzliche Wohnbauförderung: € 15.000,00 für ein Kind und € 20.000,00 bei Ersterwerb berücksichtigt.

^{*3} **Informieren Sie sich im persönlichen Gespräch über die Details der "Revital-Sonderfinanzierung".**

Angebot freibleibend. Zwischenverkauf vorbehalten. Die angeführten Preise sind Fixpreise für eine schlüsselfertige Ausführung nach der gültigen Baubeschreibungs- und Ausrüstungsliste. Die Kaufpreise haben Gültigkeit bis zum 30.11.2024.

**Revital Immobilien GmbH**

Lustenauerstraße 56, mono
A-6850 Dornbirn

Maximilian Kaufmann
T 05572 53 53 6-26
M 0664 2535458
E maximilian.kaufmann@revital.at