

Weidachstraße 15
6858 Schwarzach

Bezugsbereit
im Dezember
2024



**NEU mit Wohnbauförderung bis zu € 175.000 und
“Revital-Sonderfinanzierung”**

Revital Immobilien GmbH
Lustenauerstraße 56, mono | A-6850 Dornbirn
05572 53 53 6-0 | office@revital.at | www.revital.at

revital



Weidachstraße 15

← Richtung Wolfurt

Richtung Bildstein →

← Bushaltestelle

← Bäckerei

← Gemeindeamt
Restaurant

← Post
Apotheke

Kindergarten
Spielgruppe →

← Bäckerei

Volksschule
Mittelschule →

← Bushaltestelle

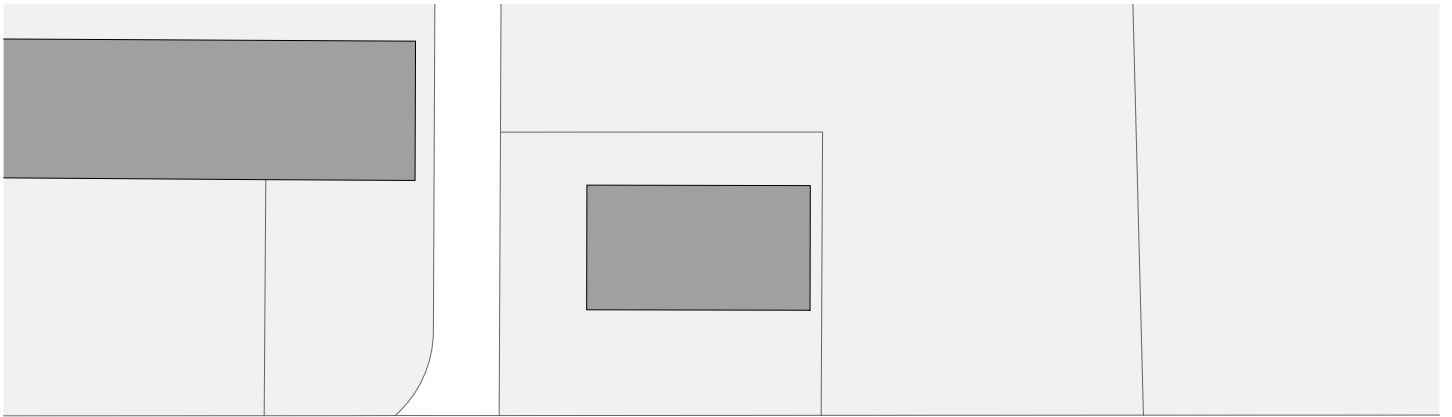
Richtung Alberschwende →

← Bahnhof

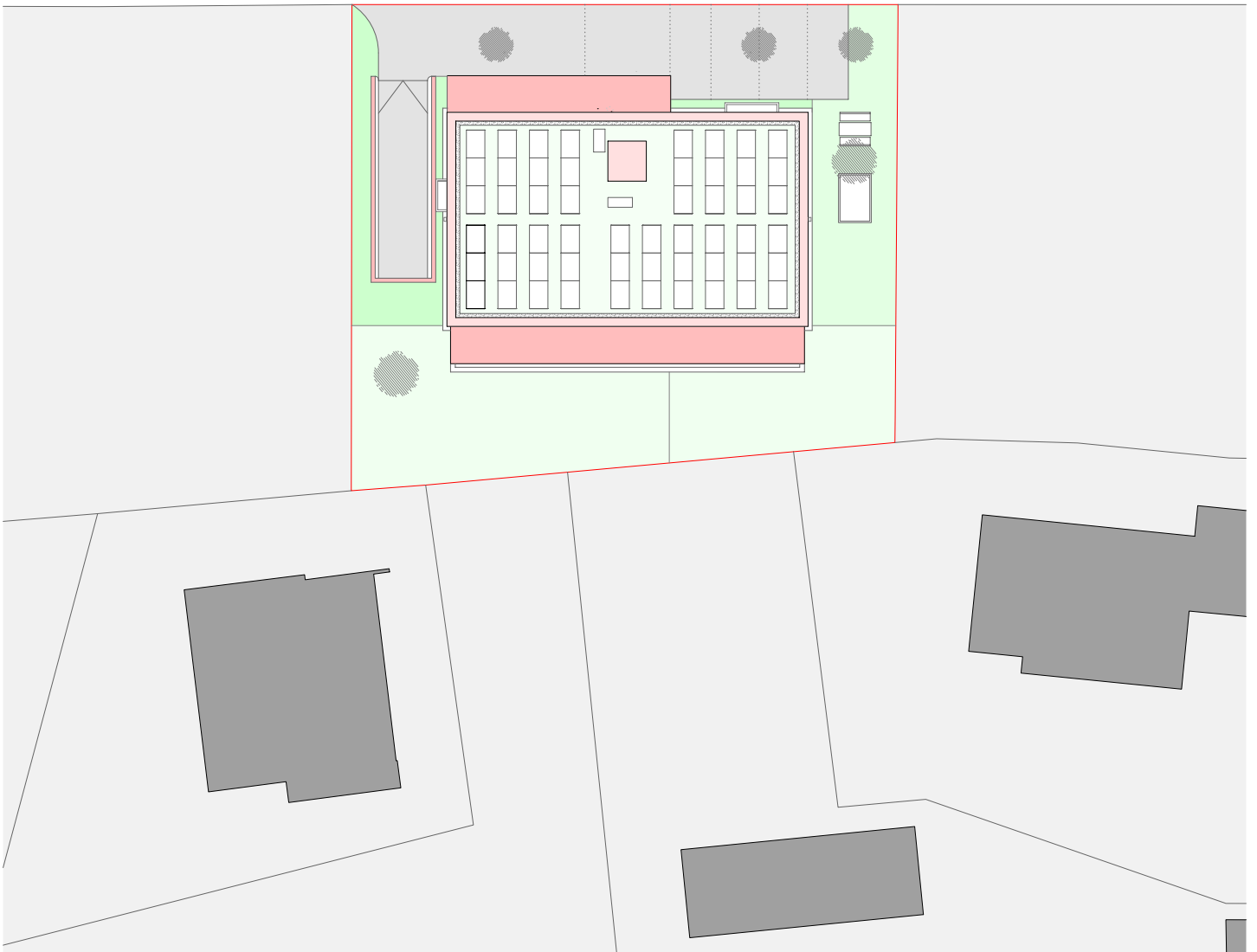
← Schwarzacher Ried

← Richtung Dornbirn

← Autobahnanschluss
Dornbirn-Nord



WEIDACHSTRASSE



Weidachstraße 15
6858 Schwarzach

Übersicht Lage
ohne Maßstab



revital

WEIDACHSTRASSE



Übersichtsplan

- 5-Zimmerwohnung
- 4-Zimmerwohnung
- 3-Zimmerwohnung
- 2-Zimmerwohnung

Weidachstraße 15
6858 Schwarzach

Übersicht Erdgeschoss
M 1:200





Übersichtsplan

- 5-Zimmerwohnung
- 4-Zimmerwohnung
- 3-Zimmerwohnung
- 2-Zimmerwohnung

Weidachstraße 15
6858 Schwarzach

Übersicht 1. Obergeschoss
M 1:200





Übersichtsplan

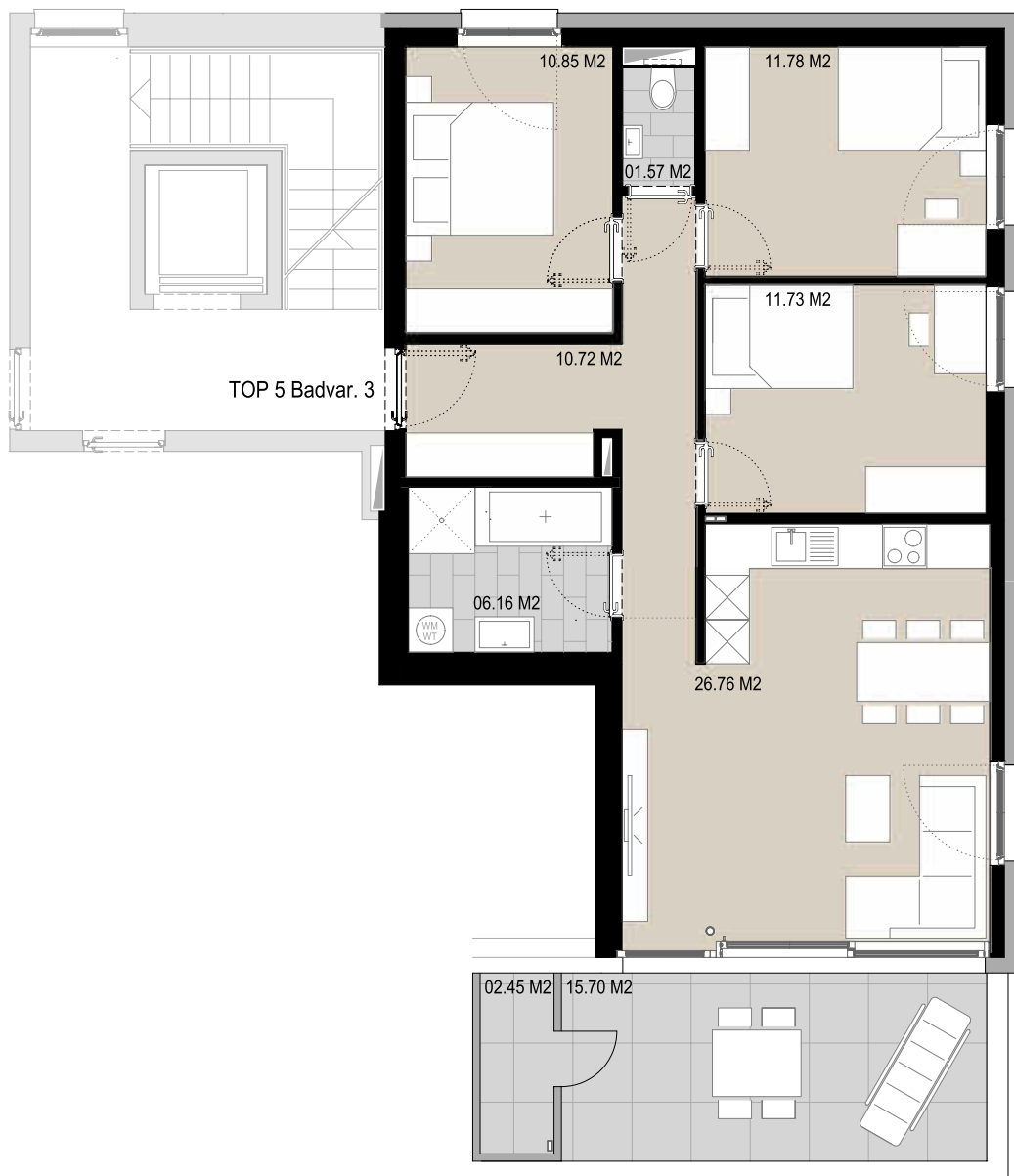
- 5-Zimmerwohnung
- 4-Zimmerwohnung
- 3-Zimmerwohnung
- 2-Zimmerwohnung

Weidachstraße 15
6858 Schwarzach

Übersicht Dachgeschoss

M 1:200





TOP 5 | 4-Zimmerwohnung | Badvariante 3

WOHNFLÄCHE 79.57 M2

VORRAUM / FLUR	10.72 M2
KOCHEN / ESSEN / WOHNEN	26.76 M2
BAD	06.16 M2
WC	01.57 M2
ELTERN	10.85 M2
KIND	11.78 M2
KIND	11.73 M2

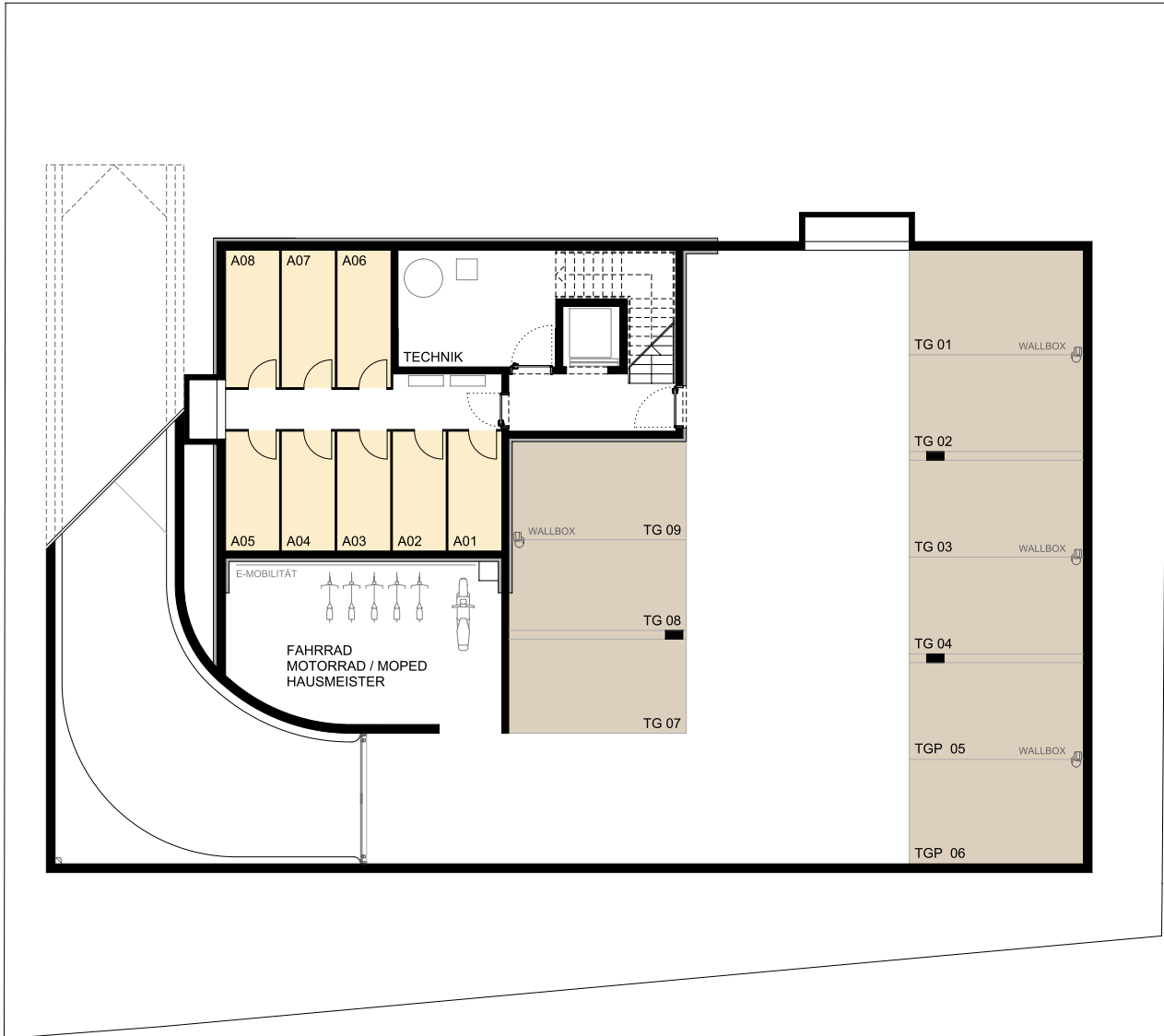
BALKON + ABSTELLBOX 18.15 M2
 KELLERABTEIL 05.32 M2



Weidachstraße 15
 6858 Schwarzach

Top 5 1. Obergeschoss
 M 1:100





Übersichtsplan

KFZ-Stellplätze

Motorradstellplätze

Kellerabteile

Weidachstraße 15
6858 Schwarzach

Übersicht Untergeschoss

M 1:200



Weidachstraße 15, 6858 Schwarzach**Wohnung Top W 5**

Wohnungstyp 4-Zimmerwohnung
Geschoss 1. Obergeschoss

Wohnfläche 80,48 m²
Balkon inkl. Abstellbox 17,13 m²
Kellerabteil 5,32 m²

Kaufpreis Wohnung	654 000,00 €
Kaufpreis Tiefgaragenplatz	29 700,00 €
Kaufnebenkosten ^{*1}	34 154,60 €
Gesamtkaufpreis	717 854,60 €
Wohnbauförderung (mit Kinder- und Ersterwerbbonus) ^{*2}	-175 000,00 €
Finanzierungsbedarf	542 854,60 €

Finanzierungsbeispiel

Finanzierungsbedarf	542 854,60 €
Eigenmittel (Annahme 20% der Gesamtkosten)	-143 570,92 €
Fremdfinanzierungsbedarf	399 283,68 €
Monatliche Rückzahlung mit "Revital-Sonderfinanzierung" ^{*3}	ab 1 325,00 €

^{*1} Befreiung der Grundbucheintragungsgebühr bis € 500.000,00 bei Hauptwohnsitzbegründung berücksichtigt.

^{*2} zusätzliche Wohnbauförderung: € 30.000,00 für zwei Kinder und € 20.000,00 bei Ersterwerb

^{*3} **Informieren Sie sich im persönlichen Gespräch über die "Revital-Sonderfinanzierung."**

Angebot freibleibend. Zwischenverkauf vorbehalten. Die angeführten Preise sind Fixpreise für eine schlüsselfertige Ausführung nach der gültigen Baubeschreibungs- und Ausstattungsliste. Die Kaufpreise haben Gültigkeit bis zum 30.11.2024.

**Revital Immobilien GmbH**

Lustenauerstraße 56, mono
A-6850 Dornbirn

Maximilian Kaufmann
T 05572 53 53 6-26
M 0664 2535458
E maximilian.kaufmann@revital.at