

WOHNANLAGE EISSTEIN - WÖRGL

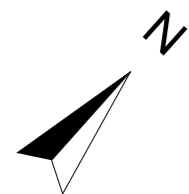
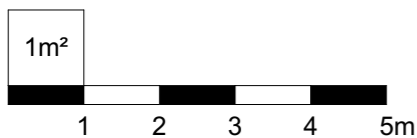
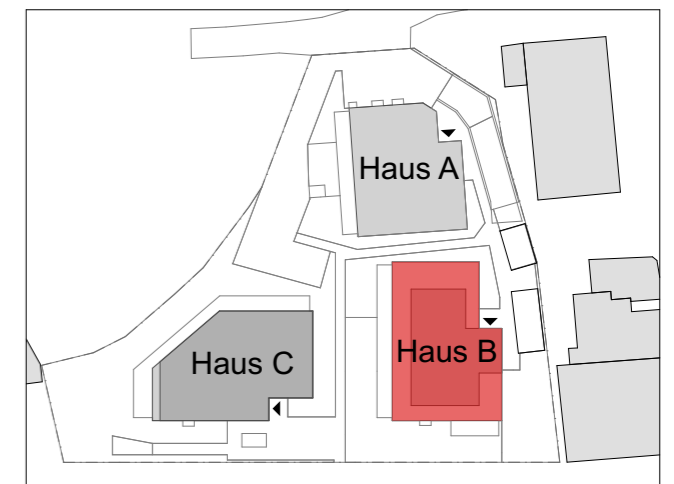
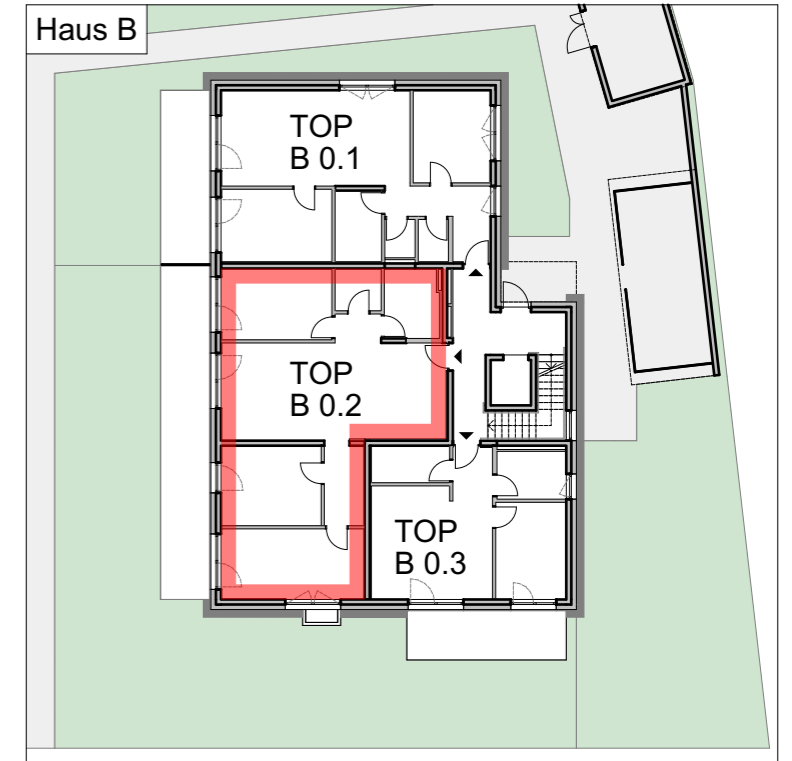
4-Zimmer-Wohnung | TOP B 0.2 | Erdgeschoß

Wohnfläche 91,79 m² | Terrasse 25,90 m² | Gartenfläche 126,35 m²



Flächenaufstellung:	
AR	3,07 m ²
Bad	5,97 m ²
Gard	2,84 m ²
VR	5,28 m ²
WoKü	33,60 m ²
Zimmer	12,45 m ²
Zimmer	12,62 m ²
Zimmer	15,96 m ²
GESAMT:	91,79 m²

Terrasse	25,90 m ²
Garten	126,35 m ²



h **HASELSBERGER ARCHITEKTEN** **zt:**
 Karl-Schönherr-Straße 25 . A - 6300 Wörgl
 T. +43 (0) 53 32 72 000 . office@h-architekten.at
 www.h-architekten.at . UID-Nr.: ATU 488 83604

VERKAUFSPLAN	
PROJEKT:	WA Eisstein
PLANINHALT:	Top B 0.2 - EG
<small>Die Anforderungen der Barrierefreiheit können angepasst werden. Abweichungen vom Verkaufsplan sind zulässig. Dargestellte Möblierung und Bepflanzung ist beispielhaft. Maßgeblich für Ausführung und Leistungsumfang ist die Bau- und Ausstattungsbeschreibung.</small>	