

Massivhaus „Vitibuck“

mit Bezugfertiger-Ausstattung!



Massiv bis unters Dach (gemäß Bauleistungsbeschreibung unserer Baupartner)

- Niedrigenergiehaus
- ca. 25 cm dicke Bodenplatte
- massives 36,5 cm starkes Ziegel-/ Ytonmauerwerk
- massive Geschossinnenwände
- großzügige Dachüberstände
- vollmineralischer Außenputz
- Massive Holzterasse / Stahlbetonterrasse
- Keller inkl. Erdarbeiten und Drainage
- Acryl-Dusch- und Badewanne / Stahl-Dusch- und Badewanne
- hochwertige Kunststofffenster mit 7-Kammer-Profilen

Ihre Vorteile

- Bauwesenversicherung
- Festpreisgarantie
- Winddichtigkeitsprüfung | Blower-Door-Test



Alle Infos auf einen Blick!

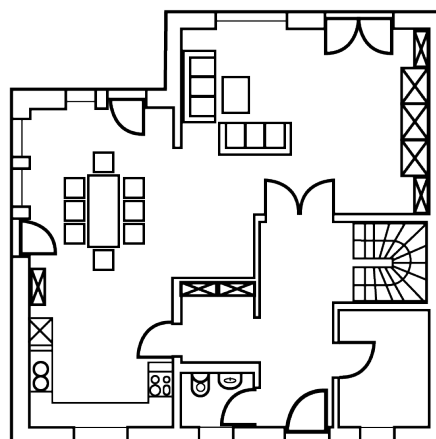
EG

- Diele 18,38 m²
- WC 2,53 m²
- Kochen 13,63 m²
- HAR 6,67 m²
- Wohnen/Essen 49,29 m²

Zwischensumme 90,50 m²

abzgl. 1% Putz 0,91 m²

Nutzfläche 89,59 m²



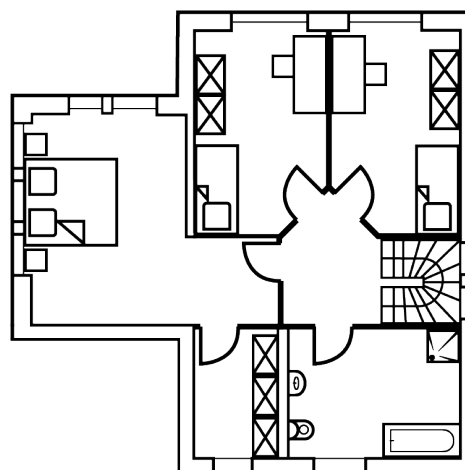
DG

- Flur 5,75 m²
- Kind 1 14,24 m²
- Kind 2 13,93 m²
- Bad 12,03 m²
- Schlafen 22,02 m²
- Ankleide 5,85 m²

Zwischensumme 73,82 m²

abzgl. 1% Putz 0,74 m²

Nutzfläche 73,08 m²



Ihr Haus hochwertig gebaut - alles aus einer Hand.

