

Massivhaus „Horheim“

mit Bezugfertiger-Ausstattung!



Massiv bis unters Dach (gemäß Bauleistungsbeschreibung unserer Baupartner)

- Niedrigenergiehaus
- ca. 25 cm dicke Bodenplatte
- massives 36,5 cm starkes Ziegel-/ Ytonmauerwerk
- massive Geschossinnenwände
- großzügige Dachüberstände
- vollmineralischer Außenputz
- Massive Holzterasse / Stahlbetonterrasse
- Keller inkl. Erdarbeiten und Drainage
- Acryl-Dusch- und Badewanne / Stahl-Dusch- und Badewanne
- hochwertige Kunststofffenster mit 7-Kammer-Profilen

Ihre Vorteile

- Bauwesenversicherung
- Festpreisgarantie
- Winddichtigkeitsprüfung | Blower-Door-Test

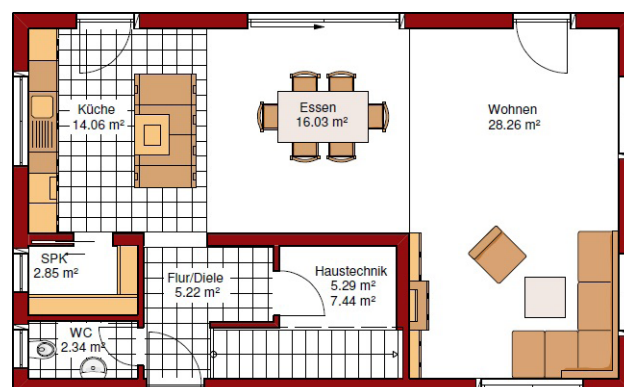


Alle Infos auf einen Blick!

EG

Diele	5,22 m ²
WC	2,34 m ²
Küche	14,06 m ²
SPK	2,85 m ²
HWR	5,29 m ²
Wohnen	28,26 m ²
Essen	16,03 m ²

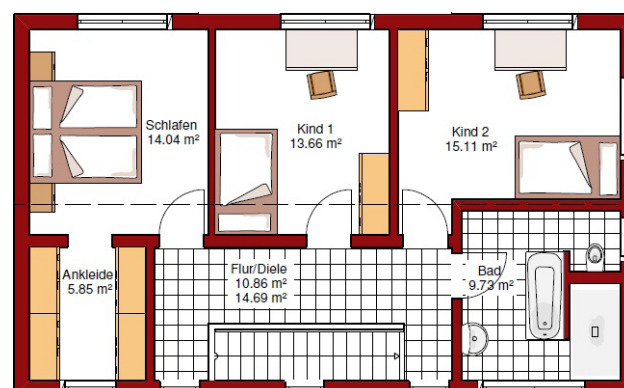
Nutzfläche **74,05 m²**



DG

Flur	10,86 m ²
Kind 1	13,66 m ²
Kind 2	15,11 m ²
Bad	9,73 m ²
Schlafen	14,04 m ²
Ankleide	5,85 m ²

Nutzfläche **69,25 m²**



Ihr Haus hochwertig gebaut - alles aus einer Hand.

