

Massivhaus „Rheinheim“

mit Bezugsfertiger-Ausstattung!



Massiv bis unters Dach (gemäß Bauleistungsbeschreibung unserer Baupartner)

- Niedrigenergiehaus
- ca. 25 cm dicke Bodenplatte
- massives 36,5 cm starkes Ziegel-/ Ytonmauerwerk
- massive Geschossinnenwände
- großzügige Dachüberstände
- vollmineralischer Außenputz
- Massive Holzterrasse / Stahlbetonterrasse
- Keller inkl. Erdarbeiten und Drainage
- Acryl-Dusch- und Badewanne / Stahl-Dusch- und Badewanne
- hochwertige Kunststofffenster mit 7-Kammer-Profilen

Ihre Vorteile

- Bauwesenversicherung
- Festpreisgarantie
- Winddichtigkeitsprüfung | Blower-Door-Test

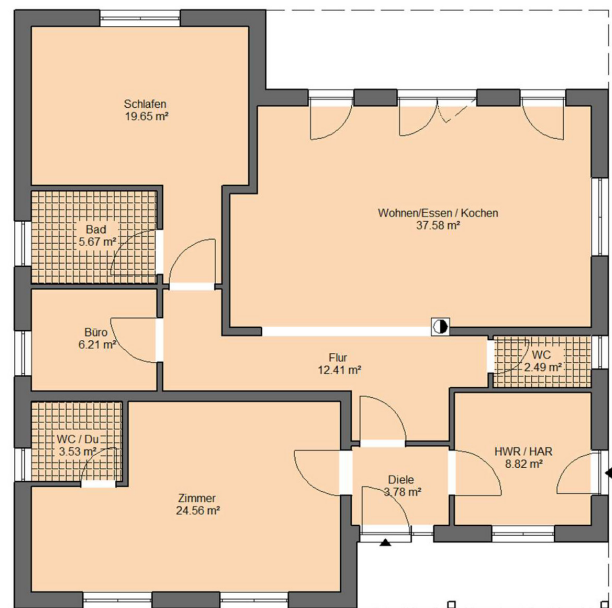


Alle Infos auf einen Blick!

EG

Diele	3,78 m ²
WC	2,49 m ²
Wohnen/Essen/Kochen	37,58 m ²
HWR	8,82 m ²
WC / Dusche	3,53 m ²
Zimmer	24,56 m ²
Flur	12,41 m ²
Büro	6,21 m ²
Bad	5,67 m ²
Schlafen	19,65 m ²

Nutzfläche **115,88 m²**



Ihr Haus hochwertig gebaut - alles aus einer Hand.

