

# Massivhaus „Aarberg“

mit Bezugsfertiger-Ausstattung!



## Massiv bis unters Dach (gemäß Bauleistungsbeschreibung unserer Baupartner)

- Niedrigenergiehaus
- ca. 25 cm dicke Bodenplatte
- massives 36,5 cm starkes Ziegel-/ Ytonmauerwerk
- massive Geschossinnenwände
- großzügige Dachüberstände
- vollmineralischer Außenputz
- Massive Holzterasse / Stahlbetonterrasse
- Keller inkl. Erdarbeiten und Drainage
- Acryl-Dusch- und Badewanne / Stahl-Dusch- und Badewanne
- hochwertige Kunststofffenster mit 7-Kammer-Profilen

## Ihre Vorteile

- Bauwesenversicherung
- Festpreisgarantie
- Winddichtigkeitsprüfung | Blower-Door-Test



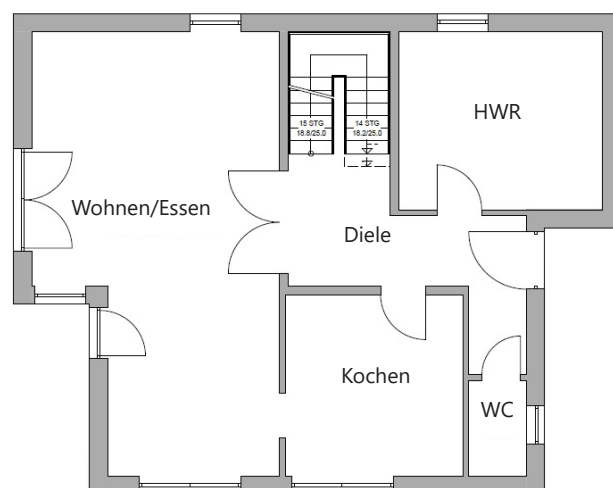
# Alle Infos auf einen Blick!

## EG

Diele	11,13 m <sup>2</sup>
WC	2,14 m <sup>2</sup>
Küche	12,85 m <sup>2</sup>
HWR	14,08 m <sup>2</sup>
Wohnen/Essen	38,22 m <sup>2</sup>

---

**Nutzfläche** **78,42 m<sup>2</sup>**

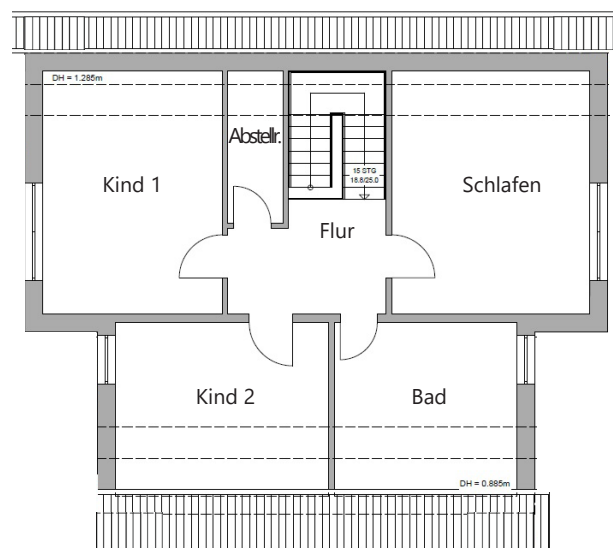


## DG

Flur	6,95 m <sup>2</sup>
Kind 1	18,51 m <sup>2</sup>
Kind 2	15,68 m <sup>2</sup>
Bad	13,44 m <sup>2</sup>
Schlafen	20,42 m <sup>2</sup>
Abstellraum	3,56 m <sup>2</sup>

---

**Nutzfläche** **78,56 m<sup>2</sup>**



*Ihr Haus hochwertig gebaut - alles aus einer Hand.*

