

# Massivhaus „Erzingen 105“

mit Bezugfertiger-Ausstattung!



## Massiv bis unters Dach (gemäß Bauleistungsbeschreibung unserer Baupartner)

- Niedrigenergiehaus
- ca. 25 cm dicke Bodenplatte
- massives 36,5 cm starkes Ziegel-/ Ytonmauerwerk
- massive Geschossinnenwände
- großzügige Dachüberstände
- vollmineralischer Außenputz
- Massive Holzterrasse / Stahlbetonterrasse
- Keller inkl. Erdarbeiten und Drainage
- Acryl-Dusch- und Badewanne / Stahl-Dusch- und Badewanne
- hochwertige Kunststofffenster mit 7-Kammer-Profilen

## Ihre Vorteile

- Bauwesenversicherung
- Festpreisgarantie
- Winddichtigkeitsprüfung | Blower-Door-Test



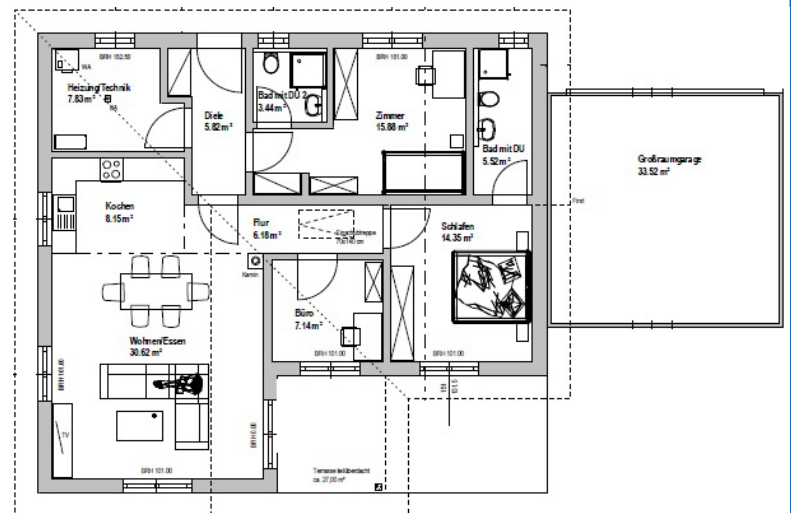
# Alle Infos auf einen Blick!

## Vogelperspektive



## Grundriss

Diele	5,82 m <sup>2</sup>
Flur	6,18 m <sup>2</sup>
Zimmer	15,88 m <sup>2</sup>
Bad mit DU1	5,52 m <sup>2</sup>
Bad mit DU2	3,44 m <sup>2</sup>
Büro	7,14 m <sup>2</sup>
Schlafen	14,35 m <sup>2</sup>
Wohnen/Essen	30,62 m <sup>2</sup>
Kochen	8,15 m <sup>2</sup>
Terrasse	6,75 m <sup>2</sup>
Heizung/Technik	7,83 m <sup>2</sup>
Großraumgarage	33,52 m <sup>2</sup>
Speicher im DG	34,03 m <sup>2</sup>
<b>Nutzfläche</b>	<b>179,23 m<sup>2</sup></b>



*Ihr Haus hochwertig gebaut - alles aus einer Hand.*

