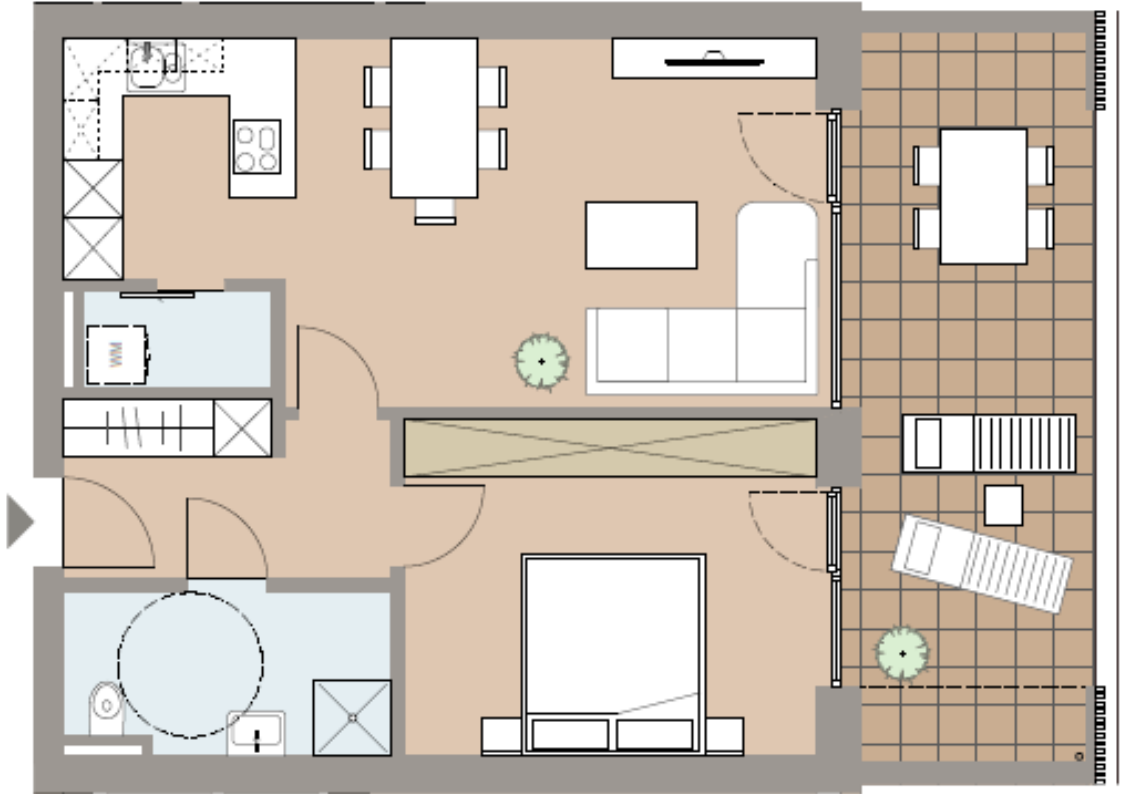


Wohnanlage Seedorf

Haus G	E4
2 Zimmerwohnung	Top 19
Kochen Wohnen Essen	27,31 m ²
Schlafen	15,33 m ²
Bad	5,58 m ²
AR	1,95 m ²
Gang	5,97 m ²
Gesamtfläche	56,14 m²
Terrasse	19,13 m ²

Abhängig von Möbelausführung, in Zuge der Bauplanungsunterlagen
 Änderungen vorbehalten



Maßstab 1:50

Beratung und Verkauf durch:
 i+R | Wohnbau | GmbH
 6923 Lauterbach

Weitere Informationen unter:
 +43 5574 6888
www.mein-see-domizil.at

