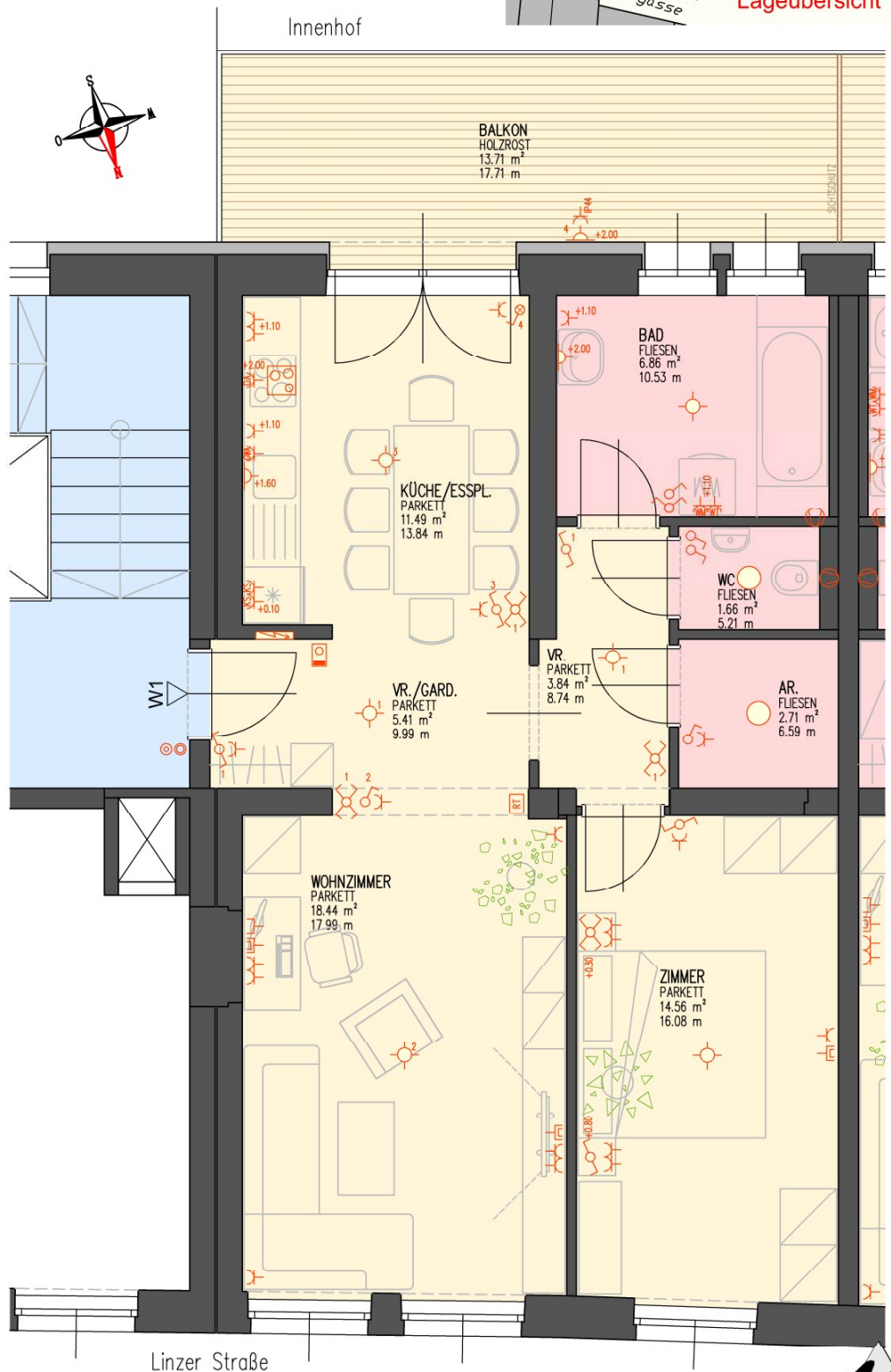
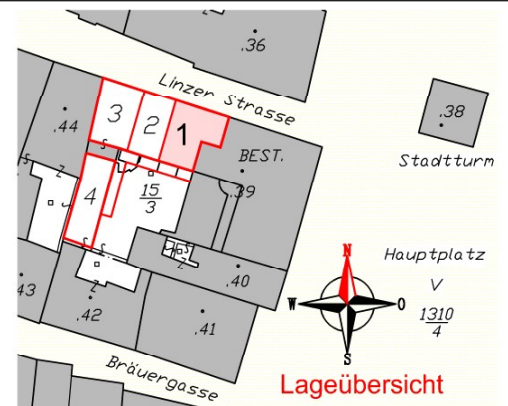


WNFL Wohnung 1, 1.OG	
Raumbeschreibung	Fläche
VR./GARD.	5.41 m ²
KÜCHE/ESSPL.	11.49 m ²
VR.	3.84 m ²
AR.	2.71 m ²
WC	1.66 m ²
BAD	6.86 m ²
ZIMMER	14.56 m ²
WOHNZIMMER	18.44 m ²
	64.96 m ²
Gesamtfläche Wohnung 1, 1.OG	
Fläche	
WNFL W 1, 1.OG	64.96 m ²
BALKON W 1, 1.OG	13.71 m ²
	78.67 m ²



Grundriss 1.OG

M= 1:50

NATURMASSE NEHMEN ! KOTEN PRÜFEN !

PROJ.-NR.	12159	GEZÖHNET:	LT	PLANGRÖSSE:	A3	BAUVERFAHRE:	Sanierung u. Zubau 1.OG, Hauptplatz 2 / Linzerstraße 1, 4470 Enns für Hr. Walter Holzner, Winkel 29, 4072 Alkoven
DATE:	24.08.2015	MASSSTAB:	1:50	PLAN-NR.:	1.OG,W1	INHALT:	Grundriss 1.OG Wohnung 1

Durch die Aushändigung dieser Unterlagen werden keine Urheberrechte übertragen. Vervielfältigung und Weiterleitung an Dritte nur mit Zustimmung der BAUPLAN+HAUSBAU Ges.m.b.H.



BAUPLAN+HAUSBAU