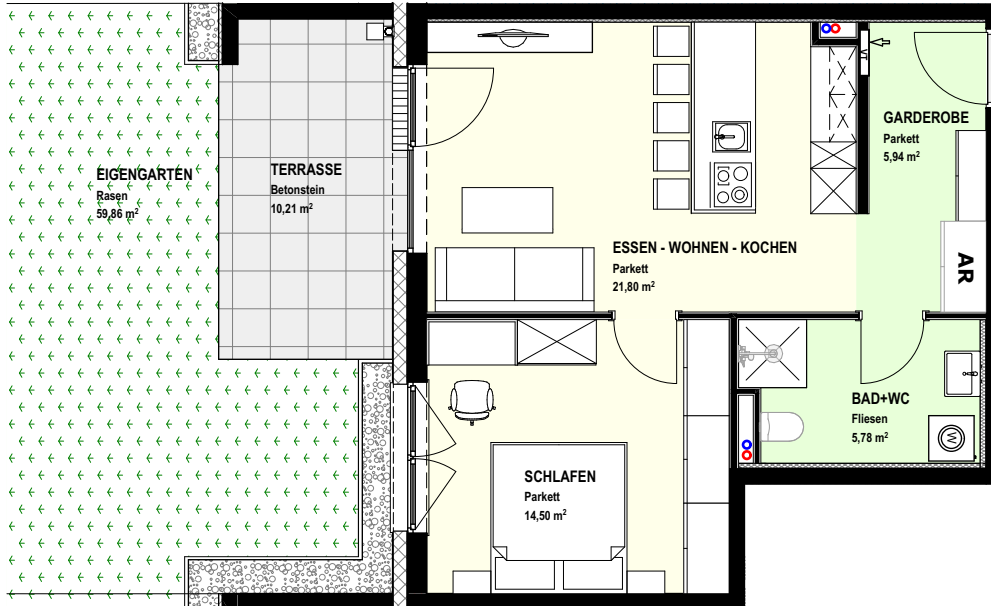


WOHNBEBAUUNG BUCHKIRCHEN - OBERPERWEND

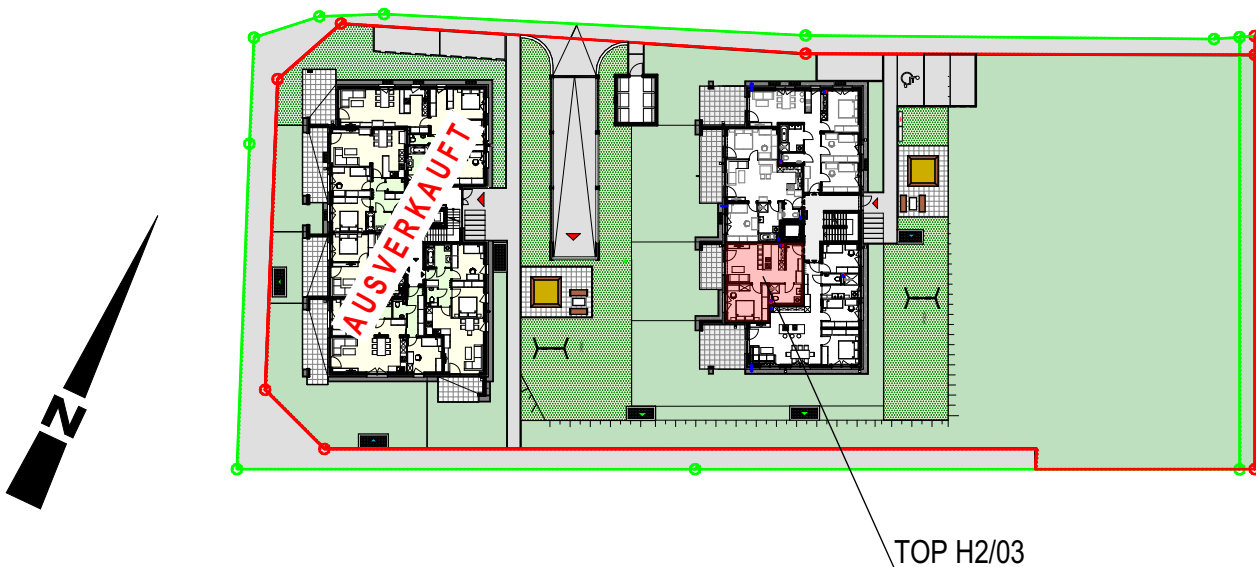
ERDGESCHOSS TOP H2/03

GRUNDRISS M = 1:100



TOP 03

ÜBERSICHT LAGEPLAN 1:750



ERDGESCHOSS TOP H2/03

H2/TOP 03
Wohnfl.: 48,02m²
Terrasse: 10,21m²
Garten: ca.59m²

ÄNDERUNGEN VORBEHALTEN
STAND: 16.02.2023

