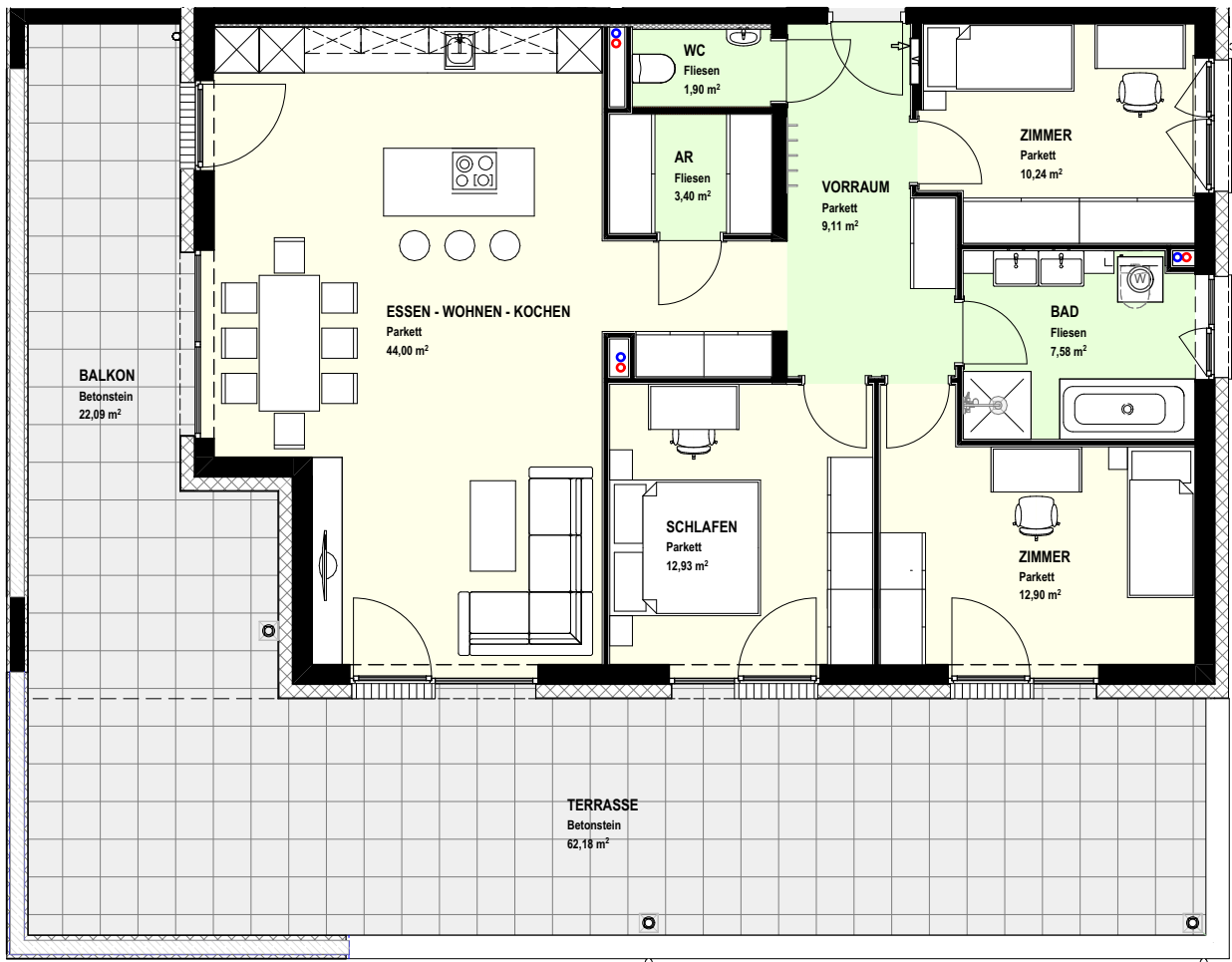


# WOHNBEBAUUNG BUCHKIRCHEN - OBERPERWEND DACHGESCHOSS TOP H2/11

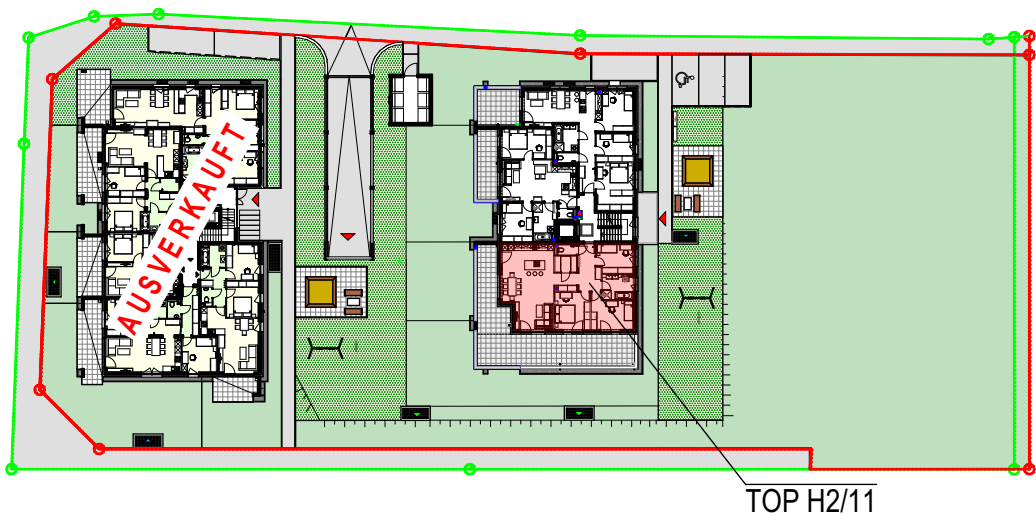
GRUNDRISS M = 1:100



TOP 11



ÜBERSICHT LAGEPLAN 1:750



DACHGESCHOSS TOP H2/11

H2/TOP 11

Wohnfl.: 101,34m<sup>2</sup>

Balkon: 22,09m<sup>2</sup>

Terrasse: 62,18m<sup>2</sup>

ÄNDERUNGEN VORBEHALTEN  
STAND: 16.02.2023

