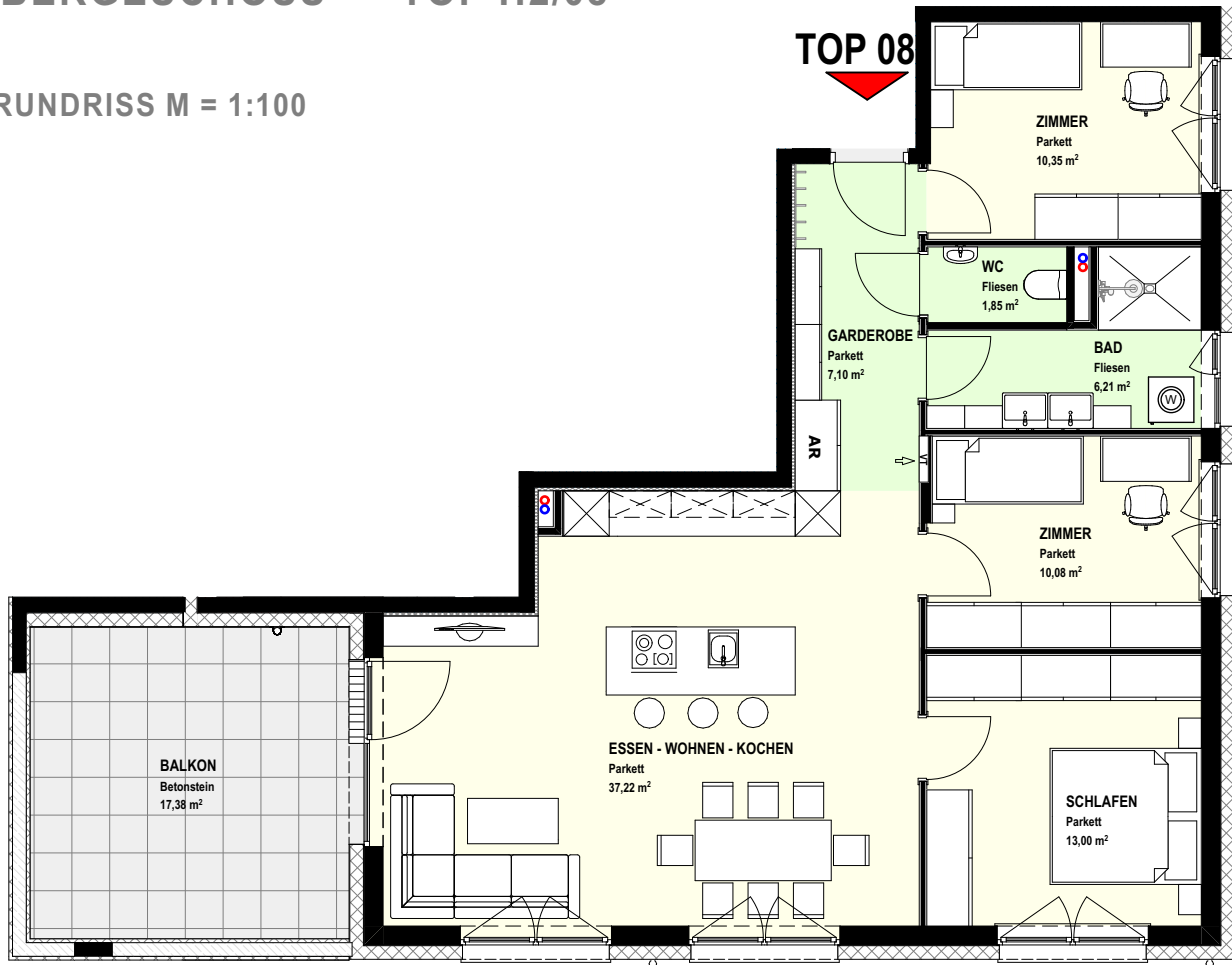


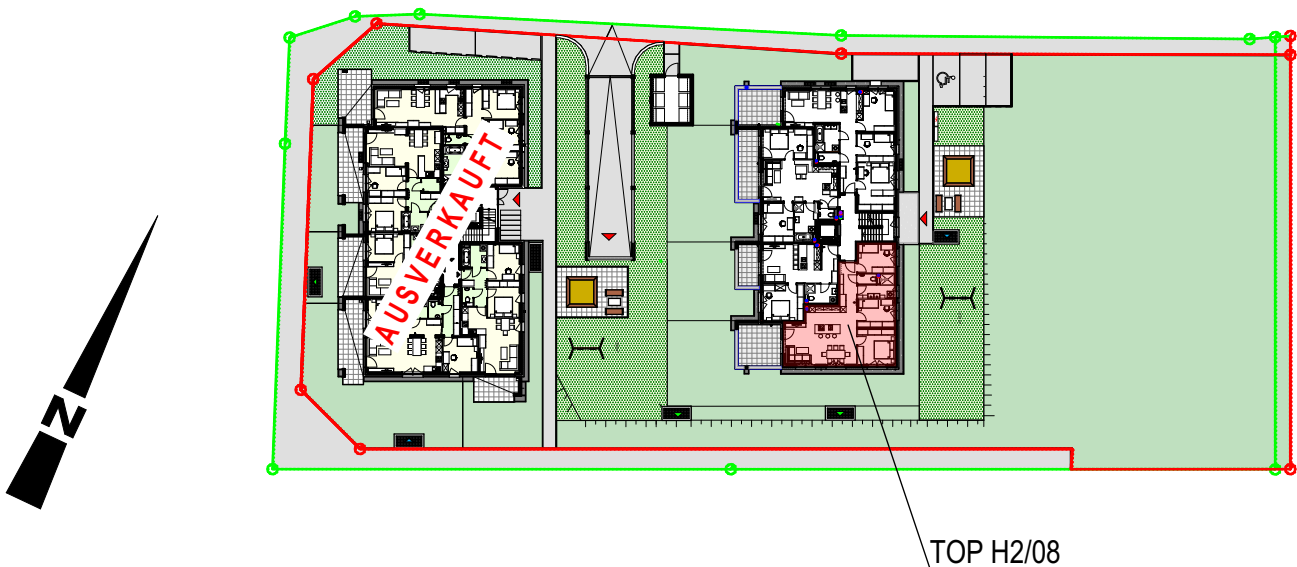
WOHNBEBAUUNG BUCHKIRCHEN - OBERPERWEND

OBERGESCHOSS TOP H2/08

GRUNDRISS M = 1:100



ÜBERSICHT LAGEPLAN 1:750



OBERGESCHOSS TOP H2/08

H1/TOP 08

Wohnfl.: 85,81m²

Balkon: 17,38m²

ÄNDERUNGEN VORBEHALTEN
STAND: 16.02.2023

