

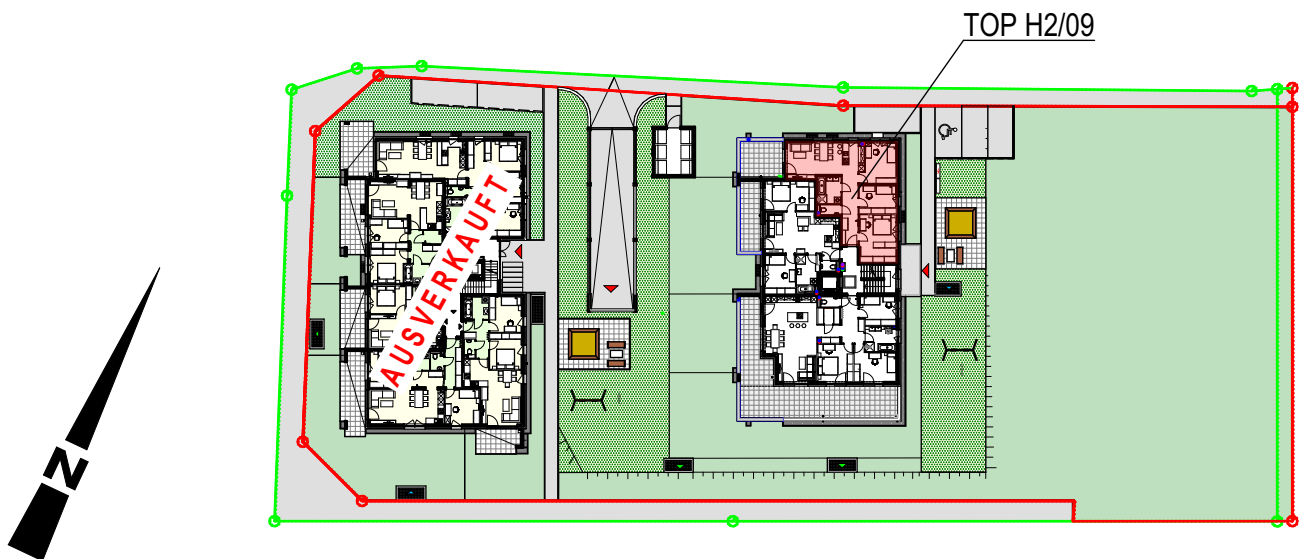
WOHNBEBAUUNG BUCHKIRCHEN - OBERPERWEND

DACHGESCHOSS TOP H2/09

GRUNDRISS M = 1:100



ÜBERSICHT LAGEPLAN 1:750



DACHGESCHOSS TOP H2/09

H2/TOP 09

Wohnfl.: 85,35m²

Balkon: 15,10m²

ÄNDERUNGEN VORBEHALTEN
STAND: 16.02.2023

