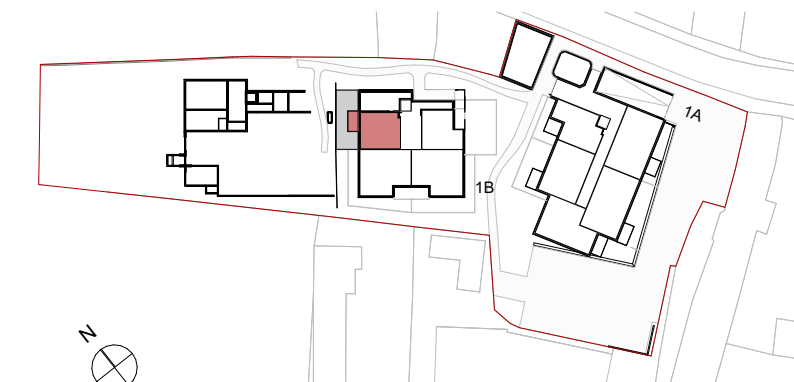




Elektrolegende

<ul style="list-style-type: none"> Aus - Schalter Serien-Schalter Wechsel-Schalter Doppel-Wechsel-Schalter Kreuz-Schalter Dimmer Zeit-Schalter Zeitimpuls-Schalter Klingel-Taster Licht-Taster 2pot-Aus-Schalter Bew-Melder Bew-Melder 360 Grad Jalousien-Taster Schlüssel-Schalter Steckdose 1fach Steckdose 2fach Steckdose 3fach Steckdose 4fach Steckdose geschalten CEE 5pol 230V-Auslass 400V-Auslass Raumthermostat Aussenfühler Lichtfühler Windfühler Lüfter über Nachlaufrelais Motorantrieb WRL-Regler Bodendose Zutrittskontrolle 	<ul style="list-style-type: none"> EDV-Einfachdose EDV-Doppeldose Druckknopfmelder Rauchentüftungs-Taster Rauchmelder Lausprecher Blitzleuchte Türöffner Sprechanlage (Innen) Sprechanlage (Aussen) Fingerprint Zimmerterminal Zug-Taster Ruf-Taster Kriech-Taster Rufempfänger Anwesenheitslampe Miniterminal UHR Hupe Kamera Klemmdose 	<ul style="list-style-type: none"> Telefon-Dose TV-Dose Licht-Auslass (Decke) Licht-Auslass (Wand) Licht-Auslass (Direkt-Wand) Wandleuchte Deckenleuchte Scheinwerfer FR-Balken 1/36 oder 1/58 Fluchtweg-Tür Fluchtwegleuchte mit Richtungsleuchte Sicherheitsleuchte Einbau Sicherheitsleuchte Aufbau Brüstungskanal Kabelwanne Klemmdose Unterverteiler Verteiler Erdungsdraht Ø10 Erdungsfahne Ø10 Erdungsverbundung Ø10 Deckendose Leerrohr
---	--	--

● Auslass Wohnungsstation inkl. FBH-Verteiler +Wärmemengenzähler



TOP 201

Wohnen	53,19
Terrasse	8,00
Eigengarten	43,00
Kellerabteil	3,00

Bemaßungen beziehen sich auf Rohbemaßungen unverputzt. Für Einrichtungen und Einbaumöbel sind Naturmaße zu nehmen. Die Raum- und Wohnungsgrößen können sich durch die Detailplanung geringfügig ändern.

