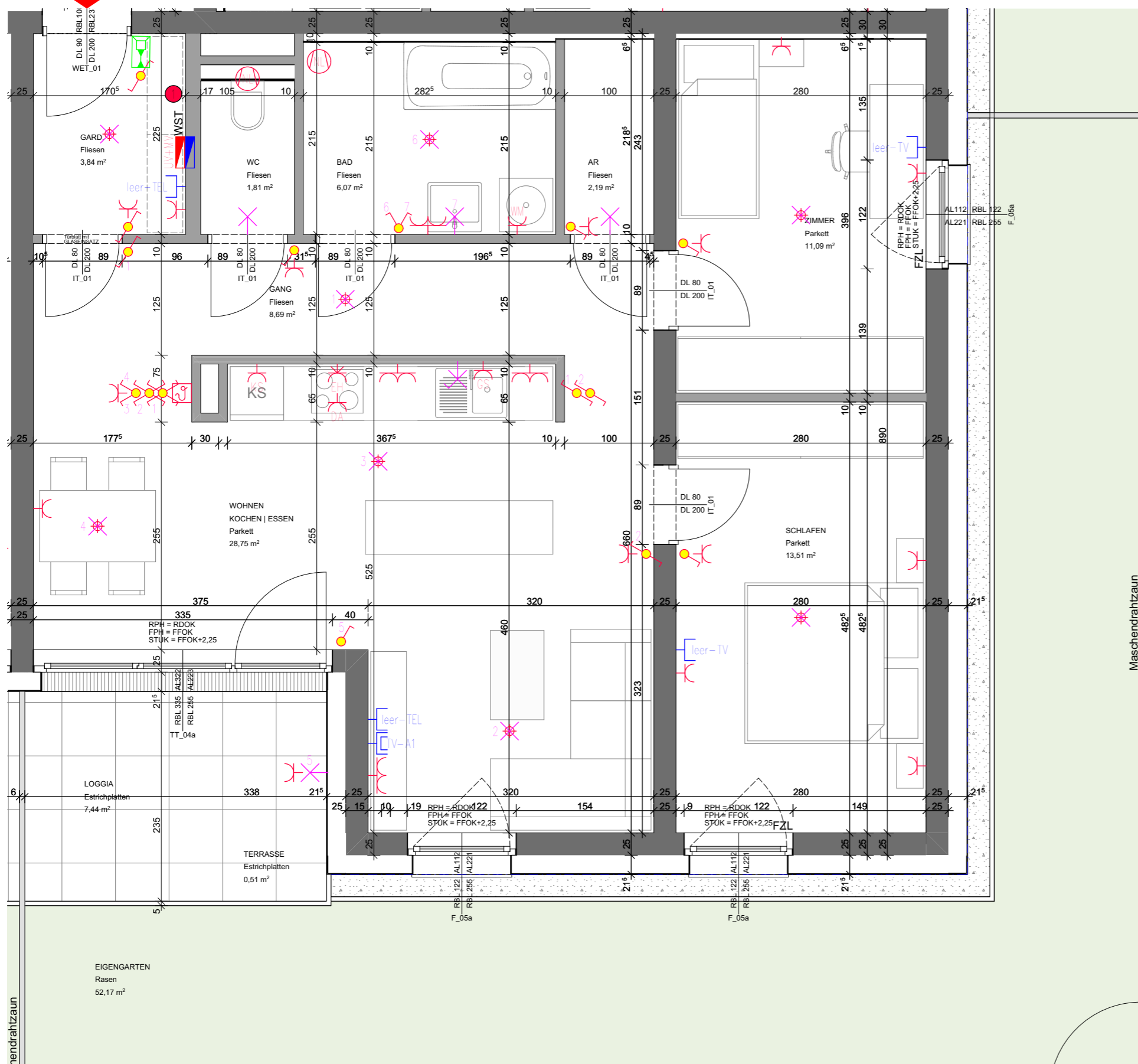
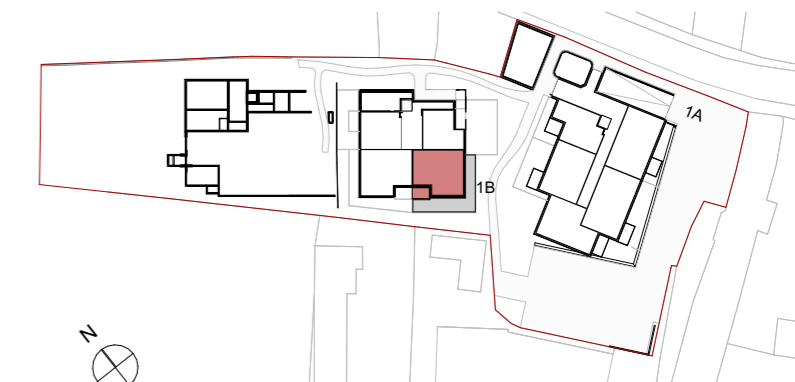


TOP 203



Elektrolegende

	Aus-Schalter		EDV-Einfachdose		Telefon-Dose
	Serien-Schalter		EDV-Doppeldose		TV-Dose
	Wechsel-Schalter		Druckknopfmelder		Licht-Auslass (Decke)
	Doppel-Wechsel-Schalter		Rauchentlüftung-Taster		Licht-Auslass (Wand)
	Kreuz-Schalter		Rauchmelder		Licht-Auslass (Direkt-Wand)
	Dimmer		Lautsprecher		Wandleuchte
	Zeit-Schalter		Blitzleuchte		Deckenleuchte
	Zeitimpuls-Schalter		Türöffner		Scheinwerfer
	Klingel-Taster		Sprechanlage (Innen)		FR-Balken 1/36 oder 1/58
	Licht-Taster		Sprechanlage (Aussen)		Fluchtweg-Tür
	2pol-Aus-Schalter		Fingerprint		Fluchtwegleuchte mit Richtungsfleile
	Bew-Melder		Zimmerterminal		Sicherheitsleuchte Einbau
	Bew-Melder 360 Grad		Zug-Taster		Sicherheitsleuchte Aufbau
	Jalousien-Taster		Ruf-Taster		Brüstungskanal
	Schlüssel-Schalter		Kriech-Taster		Kabelwanne
	Steckdose 1fach		Rufempfänger		Klemmdose
	Steckdose 2fach		Anwesenheitslampe		Unterverteiler
	Steckdose 3fach		Miniterminal		Verteiler
	Steckdose 4fach		UHR		Erdungsdraht Ø10
	Steckdose geschalten		Hupe		Erdungsfähne Ø10
	CEE 5pol		Kamera		Erdungsverbindung Ø10
	230V-Auslass		Klemmdose		Deckendose
	400V-Auslass		Zutrittskontrolle		Leerrohr
	Raumthermostat				
	Aussenfühler				
	Lichtfühler				
	Windfühler				
	Lüfter über Nachlaufrelais				
	Motorantrieb				
	WRL-Regler				
	Bodendose				
	Auslass Wohnungsstation inkl. FBH-Verteiler +Wärmemengenzähler				



TOP 203

Wohnen	75,95
Loggia	7,44
Terrasse	0,51
Eigengarten	52,17
Kellerabteil	3,00

Bemaßungen beziehen sich auf Rohbmaßungen unverputzt. Für Einrichtungen und Einbaumöbel sind Naturmaße zu nehmen. Die Raum- und Wohnungsgrößen können sich durch die Detailplanung geringfügig ändern.

