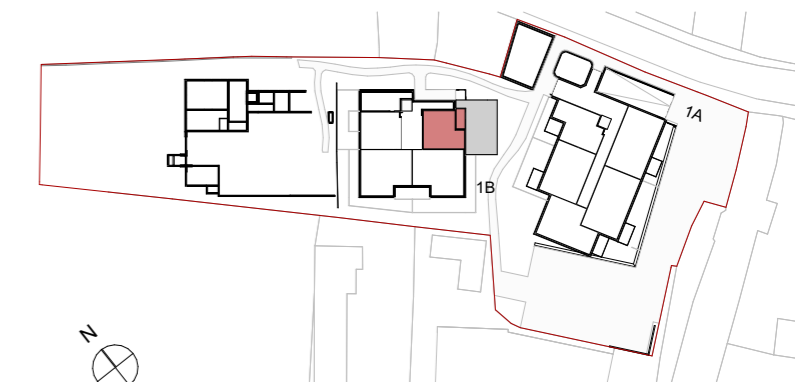


## Elektrolegende

<ul style="list-style-type: none"> <li>⬮ Aus - Schalter</li> <li>⬮ Serien-Schalter</li> <li>⬮ Wechsel-Schalter</li> <li>⬮ Doppel-Wechsel-Schalter</li> <li>⬮ Kreuz-Schalter</li> <li>⬮ Dimmer</li> <li>⬮ Zeit-Schalter</li> <li>⬮ Zeitimpuls-Schalter</li> <li>⬮ Klingel-Taster</li> <li>⬮ Licht-Taster</li> <li>⬮ 2pot-Aus-Schalter</li> <li>⬮ Bew-Melder</li> <li>⬮ Bew-Melder 360 Grad</li> <li>⬮ Jalousien-Taster</li> <li>⬮ Schlüssel-Schalter</li> <li>⬮ Steckdose 1fach</li> <li>⬮ Steckdose 2fach</li> <li>⬮ Steckdose 3fach</li> <li>⬮ Steckdose 4fach</li> <li>⬮ Steckdose geschalten</li> <li>⬮ CEE 5pol</li> <li>⬮ 230V-Auslass</li> <li>⬮ 400V-Auslass</li> <li>⬮ Raumthermostat</li> <li>⬮ Lichtfühler</li> <li>⬮ Windfühler</li> <li>⬮ Lüfter über Nachlaufrelais</li> <li>⬮ Motorantrieb</li> <li>⬮ WRL-Regler</li> <li>⬮ Bodendose</li> <li>⬮ Zutrittskontrolle</li> </ul>	<ul style="list-style-type: none"> <li>⬮ EDV-Einfachdose</li> <li>⬮ EDV-Doppeldose</li> <li>⬮ Druckknopfmelder</li> <li>⬮ Rauchentföngungs-Taster</li> <li>⬮ Rauchmelder</li> <li>⬮ Lautsprecher</li> <li>⬮ Blitzleuchte</li> <li>⬮ Türöffner</li> <li>⬮ Sprechanlage (Innen)</li> <li>⬮ Sprechanlage (Aussen)</li> <li>⬮ Fingerprint</li> <li>⬮ Zimmerterminal</li> <li>⬮ Zug-Taster</li> <li>⬮ Ruf-Taster</li> <li>⬮ Kriech-Taster</li> <li>⬮ Rufempfänger</li> <li>⬮ Anwesenheitslampe</li> <li>⬮ Miniterminal</li> <li>⬮ UHR</li> <li>⬮ Hupe</li> <li>⬮ Kamera</li> <li>⬮ Klemmdose</li> </ul>	<ul style="list-style-type: none"> <li>⬮ Telefon-Dose</li> <li>⬮ TV-Dose</li> <li>⬮ Licht-Auslass (Decke)</li> <li>⬮ Licht-Auslass (Wand)</li> <li>⬮ Licht-Auslass (Direkt-Wand)</li> <li>⬮ Wandleuchte</li> <li>⬮ Deckenleuchte</li> <li>⬮ Scheinwerfer</li> <li>⬮ Klingel</li> <li>⬮ FR-Balken 1/36 oder 1/58</li> <li>⬮ Fluchtweg-Tür</li> <li>⬮ Fluchtwegleuchte mit Richtungsfleile</li> <li>⬮ Sicherheitsleuchte Einbau</li> <li>⬮ Sicherheitsleuchte Aufbau</li> <li>⬮ Brüstungskanal</li> <li>⬮ Kabelwanne</li> <li>⬮ Klemmdose</li> <li>⬮ Unterverteiler</li> <li>⬮ Verteiler</li> <li>⬮ Erdungsdraht Ø10</li> <li>⬮ Erdungsfähne Ø10</li> <li>⬮ Erdungsverbindung Ø10</li> <li>⬮ Deckendose</li> <li>⬮ Leerrohr</li> </ul>
---	--	--



## TOP 204

Wohnen	48,91
Loggia	3,93
Terrasse	3,93
Eigengarten	71,19
Kellerabteil	3,00

Bemaßungen beziehen sich auf Rohbmaßungen unverputzt. Für Einrichtungen und Einbaumöbel sind Naturmaße zu nehmen. Die Raum- und Wohnungsgrößen können sich durch die Detailplanung geringfügig ändern.

