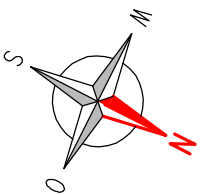
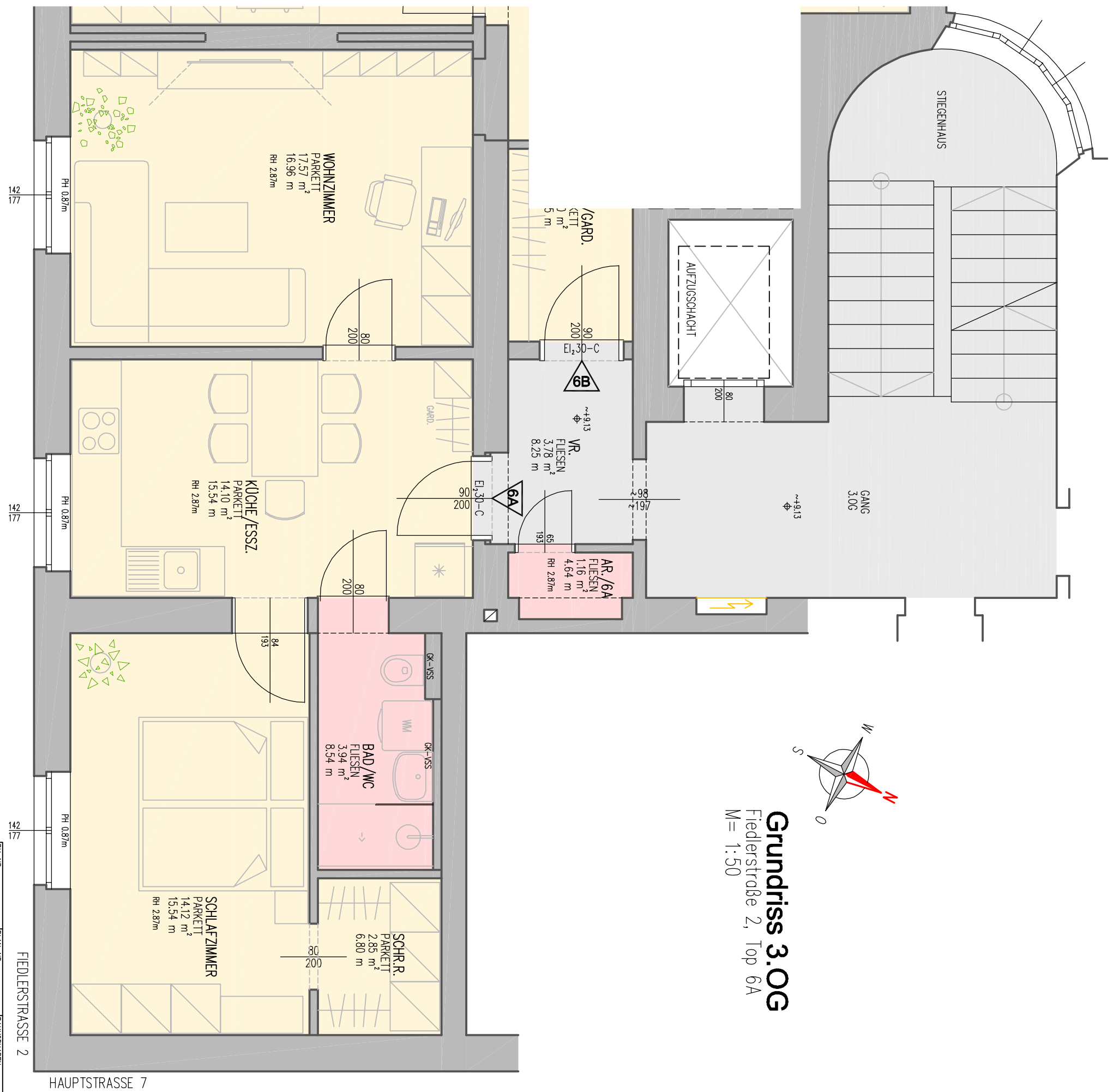


NATURMASSE NEHMEN! KOTEN PRÜFEN!



Grundriss 3.OG
Fiedlerstraße 2, Top 6A
M = 1:50

Fiedlerstraße 2 3.OG Top 6A	
KÜCHE/ESSZ.	14,10 m ²
AR.	1,16 m ²
BAD/WC	3,94 m ²
SCHLAFZIMMER	14,12 m ²
SCHR.R.	2,85 m ²
WOHNZIMMER	17,57 m ²
SUMME WNF.	53,74 m ²
Gesamtfläche	53,74 m²

BY. NR.	PLAN-NR.	BAUVRHABEN
24137	24137.04A	Wohnungsgrundriss Fiedlerstraße 2, Linz, 3.OG TOP 6A
DTUM:	GEZ. MASSSTAB:	INHALT:
11.04.2025	LT 1:50	Grundriss 3.OG Top 6A

DEISE ZEICHNUNG IST UNSER EIGENTUM. VERVIelfältigung UND WEITERGABE NUR MIT ZUSTIMMUNG DER B+H ARCHITEKTUR INTERDISZIPLINÄRE ZIVILTECHNIKER UND BAUMEISTER GMBH



FIEDLERSTRASSE 2
HAUPTSTRASSE 7